

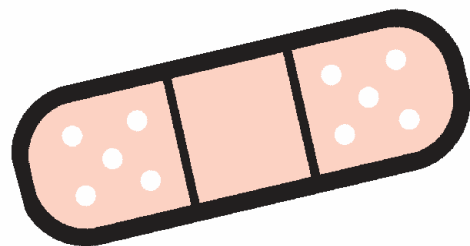
Ausbildungsbedingungen im Polizeivollzugsdienst

**Befragung von AnwärterInnen zum
Polizeivollzugsbeamten bzw.
Polizeikommissar**

178 TeilnehmerInnen

Befragungszeitraum 1. Quartal 2007

- Ergebnisübersicht -



Die Stichprobe

Im Zeitraum zwischen dem 31.01.2007 bis zum 20.03.2007 wurden bundesweit an Fachhochschulen bzw. Fachzentren der polizeilichen Ausbildung Anwärter/innen zum Polizeivollzugsdienst im mittleren und gehobenen Dienst zu ihren Ausbildungsbedingungen befragt.

178 Anwärter/innen beteiligten sich anhand eines 2-seitigen Fragebogens (s. Anhang) an der Erhebung, ihre Angaben werden nachfolgend dargestellt.

84 Teilnehmerinnen stammten aus östlichen Bundesländern, 94 aus westlichen:

| Bundesland (alphabeth.) | TN |
|-------------------------|------------|
| Brandenburg | 82 |
| Hessen | 38 |
| Niedersachsen | 11 |
| Rheinland-Pfalz | 31 |
| Saarland | 14 |
| Sachsen | 2 |
| Gesamt | 178 |

Die Befragungsorte waren Chemnitz, Duderstadt, Dudweiler, Eschwege, Hahn, Kassel, Leipzig und Oranienburg.

Inhalt:

TeilnehmerInnen

| | |
|--|----------|
| 1. Ausbildungsberuf | 4 |
| 2. Ausbildungsjahr | 4 |
| 3. Mittlerer / gehobener Dienst | 5 |
| 4. Alter und Geschlecht der TeilnehmerInnen | 5 |

Rahmenbedingungen

| | |
|---|----------|
| 5. pro Woche arbeite ich durchschnittlich.. | 6 |
| 6. Ich arbeite an ... Tagen pro Woche in der Dienststelle | 7 |
| 7. Ich befinde mich im W/S oder Tagdienst | 7 |
| 8. Ich befinde mich im folgenden Schichtsystem | 8 |
| 9. Ich mache regelmäßig Überstunden | 8 |
| 10. Falls ja, pro Woche leiste ich durchschnittlich Überstunden | 9 |
| 11. Wie wird der Ausgleich von Überstunden geregelt? | 9 |

| | |
|--|----|
| 12. Anzahl der Urlaubstage / Jahr | 9 |
| 13. Meine Ausbildungsvergütung beträgt brutto | 10 |
| 14. Meine Ausbildungsvergütung beträgt netto | 11 |
| 15. Die Ausbildungsvergütung erhalte ich pünktlich | 11 |
| 16. Meine Abrechnung... | 12 |

Interessenvertretungen

| | |
|---|----|
| 17. In meinem Betrieb gibt es eine JAV | 12 |
| 18. In meinem Betrieb gibt es einen Personalrat | 13 |

Inhaltliche Ausbildungsqualität

| | |
|---|----|
| 19. Ich habe eine Ausbilderin/einen Ausbilder | 13 |
| 20. Meine Ausbilderin/mein Ausbilder erklärt mir Arbeitsvorgänge | 14 |
| 21. Andere Mitarbeiter erklären mir Arbeitsvorgänge | 14 |
| 23. Die Vereinbarungen im Ausb.plan werden eingehalten.. | 15 |
| 24. Ich muss Tätigkeiten verrichten, die nicht zu meiner Ausb. gehören | 15 |
| 25. Pro Woche verbringe ich durchschnittlich ... Stunden mit ausbildungsfremden Tätigkeiten | 16 |

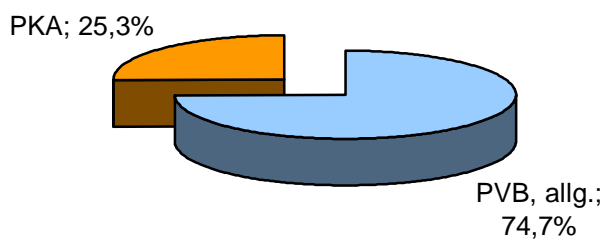
Persönliche Zufriedenheit/ Perspektivfragen

| | |
|---|----|
| 26. Die fachliche Qualität der Ausbildung ist meiner Meinung nach | 16 |
| 27. Die fachliche Qualität meines Berufschulunterrichts finde ich | 17 |
| 28. Mit meiner Ausbildung bin ich insgesamt.. | 18 |
| 29. Das Arbeitsklima bei uns finde ich meistens.. | 18 |
| 30. Ich werde von meinen Ausbildern korrekt behandelt | 19 |
| 31. Was mir in unserer Dienststelle besonders gut gefällt, ist... | 19 |
| 32. Was mich in unserer Dienststelle besonders stört, ist... | 20 |
| 33. Ich werde im Anschluss an meine Ausbildung übernommen | 21 |
| 34. Mein Betrieb/meine Ausbildungsstätte hat folgende Größe | 22 |

Anhang (Fragebogen)

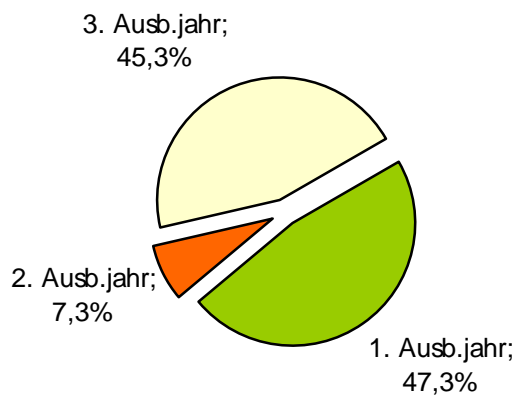
Ausbildungsberuf

133 Befragte gaben Polizeivollzugsbeamte/r an (74,7%),
45 TeilnehmerInnen Polizeikommissaranwärter/in (25,3%).



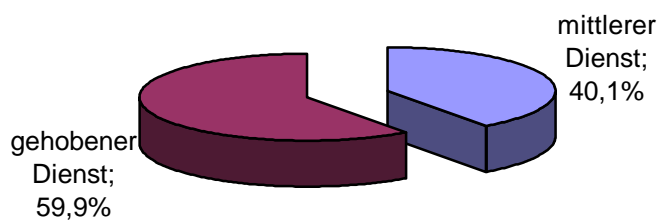
2. Ausbildungsjahr

| | N | % | gewert. % |
|-------|-----|------|-------------|
| 1. AJ | 71 | 39,9 | 47,3 |
| 2. AJ | 11 | 6,2 | 7,3 |
| 3. AJ | 68 | 38,2 | 45,3 |
| Summe | 150 | 84,3 | 100 |
| k. A. | 28 | 15,7 | |
| Ges. | 178 | 100 | |



3. Mittlerer / gehobener Dienst

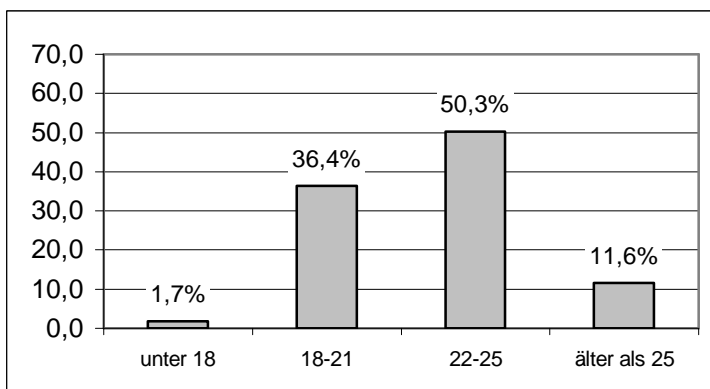
| | N | % | gewert. % |
|------------------|-----|------|-------------|
| mittlerer Dienst | 69 | 38,8 | 40,1 |
| gehobener Dienst | 103 | 57,9 | 59,9 |
| Summe | 172 | 96,6 | 100 |
| k. A. | 6 | 3,4 | |
| Ges. | 178 | 100 | |



4. Alter und Geschlecht der TeilnehmerInnen

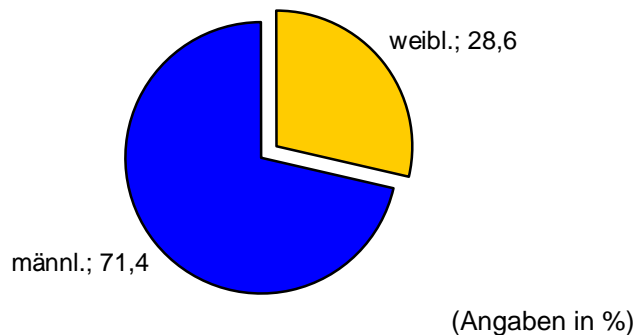
Alter, gruppiert

| | N | % | gewert. % |
|--------------|-----|------|-------------|
| unter 18 | 3 | 1,7 | 1,7 |
| 18-21 | 63 | 35,4 | 36,4 |
| 22-25 | 87 | 48,9 | 50,3 |
| älter als 25 | 20 | 11,2 | 11,6 |
| Summe | 173 | 97,2 | 100 |
| k. A. | 5 | 2,8 | |
| Ges. | 178 | 100 | |



Geschlecht

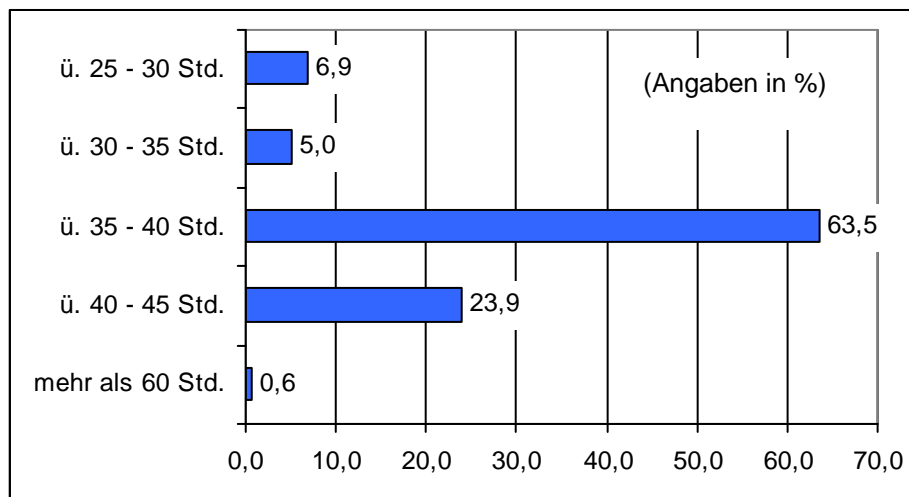
| | N | % | gewert. % |
|--------|-----|------|-------------|
| weibl | 50 | 28,1 | 28,6 |
| männl | 125 | 70,2 | 71,4 |
| Summe | 175 | 98,3 | 100 |
| k. A. | 3 | 1,7 | |
| gesamt | 178 | 100 | |



5. pro Woche arbeite ich durchschnittlich..

| | N | % | gewert. % |
|------------------|-----|------|-------------|
| ü. 25 - 30 Std. | 11 | 6,2 | 6,9 |
| ü. 30 - 35 Std. | 8 | 4,5 | 5,0 |
| ü. 35 - 40 Std. | 101 | 56,7 | 63,5 |
| ü. 40 - 45 Std. | 38 | 21,3 | 23,9 |
| ü. 45 - 50 Std. | - | - | - |
| mehr als 60 Std. | 1 | 0,6 | 0,6 |
| Summe | 159 | 89,3 | 100 |
| k. A. | 19 | 10,7 | |
| Gesamt | 178 | 100 | |

Pro Woche arbeite ich durchschnittlich..



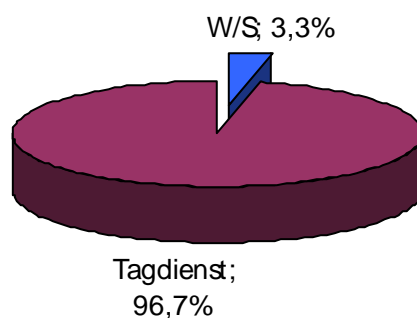
6. Ich arbeite an ... Tagen pro Woche in der Dienststelle

| | N | % | gewert. % |
|--------|-----|------|------------|
| 4 Tage | - | - | - |
| 5 Tage | 140 | 78,8 | 100 |
| 6 Tage | - | - | - |
| 7 Tage | - | - | - |
| Summe | 140 | 78,8 | 100 |
| k. A. | 38 | 21,3 | |
| Gesamt | 178 | 100 | |

Alle TeilnehmerInnen, die hier eine Angabe gemacht haben, arbeiten an 5 Tagen in der Woche.

7. Ich befinde mich im W/S oder Tagdienst

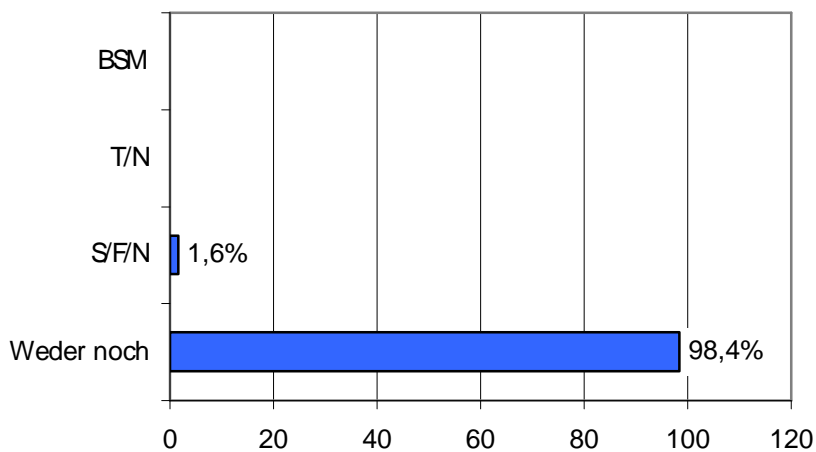
| | N | % | gewert. % |
|-----------|-----|------|-------------|
| W/S | 5 | 2,8 | 3,3 |
| Tagdienst | 145 | 81,5 | 96,7 |
| Summe | 150 | 84,3 | 100 |
| k. A. | 28 | 15,7 | |
| Ges. | 178 | 100 | |



(Angaben zum Schichtsystem siehe nächste Seite)

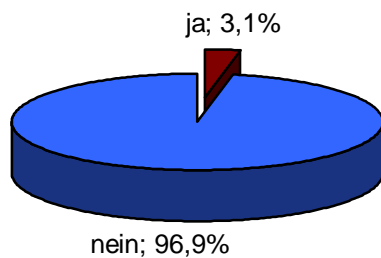
8. Ich befinde mich im folgenden Schichtsystem

| | N | % | gewert. % |
|------------|-----|------|-------------|
| BSM | - | - | - |
| T/N | - | - | - |
| S/F/N | 2 | 1,1 | 1,6 |
| Weder noch | 127 | 71,3 | 98,4 |
| Summe | 129 | 72,5 | 100 |
| k. A. | 49 | 27,5 | |
| Ges. | 178 | 100 | |



9. Ich mache regelmäßig Überstunden

| | N | % | gewert. % |
|-------|-----|------|-------------|
| ja | 5 | 2,8 | 3,1 |
| nein | 155 | 87,1 | 96,9 |
| Summe | 160 | 89,9 | 100 |
| k. A. | 18 | 10,1 | |
| Ges. | 178 | 100 | |

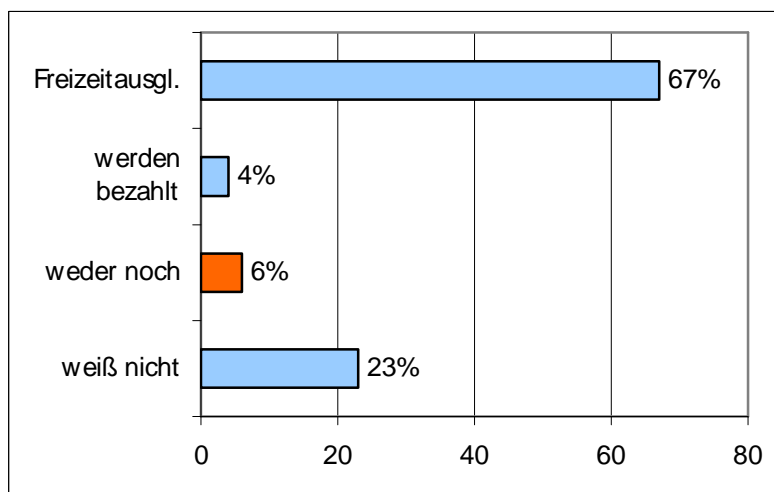


10. Falls ja, pro Woche leiste ich durchschnittlich ... Überstunden

Insgesamt 5 TeilnehmerInnen gaben an 1-2x wöchentlich Überstunden zu leisten.

11. Wie wird der Ausgleich von Überstunden bei euch im Betrieb geregelt?

| | N | % | gewert. % |
|----------------|-----|------|------------|
| Freizeitausgl. | 67 | 37,6 | 67 |
| werden bez. | 4 | 2,2 | 4 |
| weder noch | 6 | 3,4 | 6 |
| weiß nicht | 23 | 12,9 | 23 |
| Summe | 100 | 56,2 | 100 |
| k. A. | 78 | 43,8 | |
| Gesamt | 178 | 100 | |

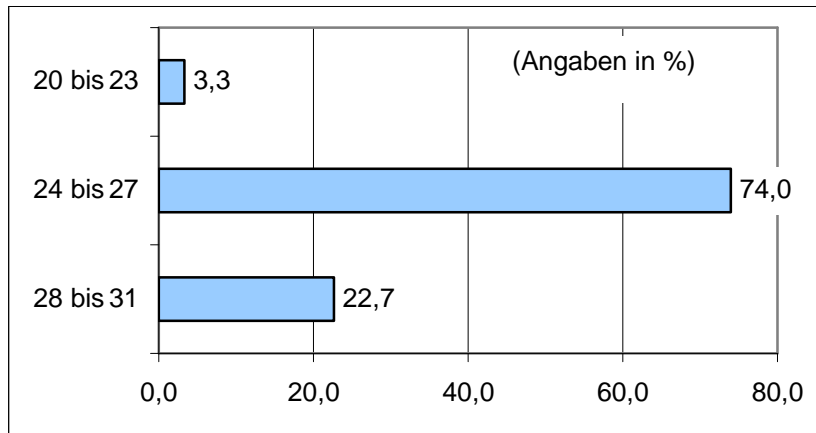


12. Anzahl der Urlaubstage / Jahr

| | N | % | gewert. % |
|-----------|-----|------|-------------|
| 20 bis 23 | 5 | 2,8 | 3,3 |
| 24 bis 27 | 111 | 62,4 | 74,0 |
| 28 bis 31 | 34 | 19,1 | 22,7 |
| Summe | 150 | 84,3 | 100 |
| k. A. | 28 | 15,7 | |
| Gesamt | 178 | 100 | |

Grafik siehe nächste Seite

Ich habe ___ Tage Urlaub im Jahr



Die häufigste Angabe waren 26 Urlaubstage, die von 89 TeilnehmerInnen angegeben wurde; 30 Tagen wurden 15x und 28 Tage 12x angegeben.

13. Meine Ausbildungsvergütung beträgt brutto

1. Ausbildungsjahr

| | Ø Verg. € | N |
|-----------------------------|--------------|-----------|
| Polizeikommissaranwärter/in | 888,5 | 13 |
| Polizeivollzugsbeamte/r | 824,4 | 38 |
| Gesamt | 840,8 | 51 |

2. Ausbildungsjahr

| | Ø Verg. € | N |
|-----------------------------|--------------|----------|
| Polizeikommissaranwärter/in | 909,4 | 7 |
| Polizeivollzugsbeamte/r | 858,0 | 2 |
| Gesamt | 898,0 | 9 |

3. Ausbildungsjahr, Vergütung brutto

| | Ø Verg. € | N |
|-----------------------------|--------------|-----------|
| Polizeikommissaranwärter/in | 1008,1 | 13 |
| Polizeivollzugsbeamte/r | 908,9 | 32 |
| Gesamt | 937,5 | 45 |

14. Meine Ausbildungsvergütung beträgt netto

1. Ausbildungsjahr

| | Ø Verg. € | N |
|-----------------------------|--------------|-----------|
| Polizeikommissaranwärter/in | 805,1 | 13 |
| Polizeivollzugsbeamte/r | 797,5 | 40 |
| Gesamt | 799,3 | 53 |

2. Ausbildungsjahr

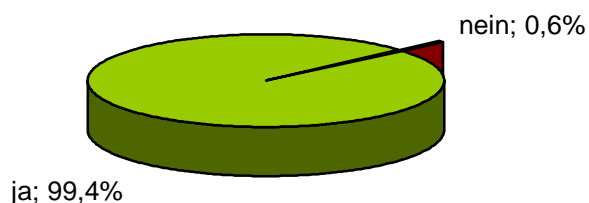
| | Ø Verg. € | N |
|-----------------------------|--------------|----------|
| Polizeikommissaranwärter/in | 869,1 | 8 |
| Polizeivollzugsbeamte/r | 856,0 | 1 |
| Gesamt | 867,7 | 9 |

3. Ausbildungsjahr, Vergütung brutto

| | Ø Verg. € | N |
|-----------------------------|--------------|-----------|
| Polizeikommissaranwärter/in | 949,1 | 15 |
| Polizeivollzugsbeamte/r | 882,4 | 33 |
| Gesamt | 903,2 | 48 |

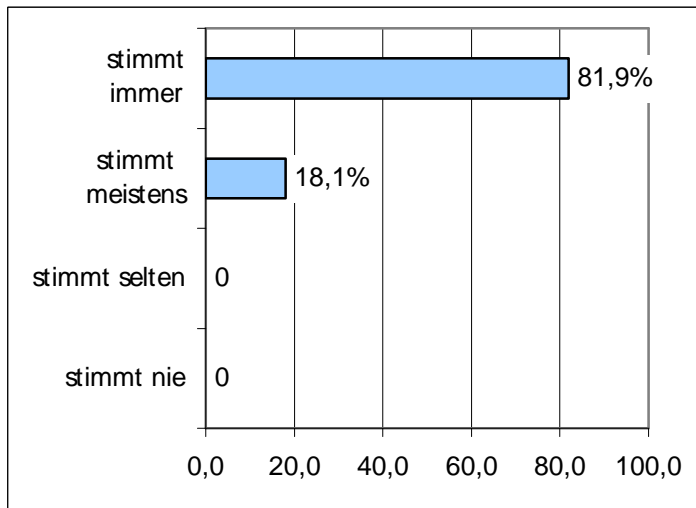
15. Die Ausbildungsvergütung erhalte ich pünktlich

| | N | % | gewert. % |
|-----------------|------------|------------|-------------|
| pünktlich | 164 | 92,1 | 99,4 |
| nicht pünktlich | 1 | 0,6 | 0,6 |
| Summe | 165 | 92,7 | 100 |
| k. A. | 13 | 7,3 | |
| Gesamt | 178 | 100 | |



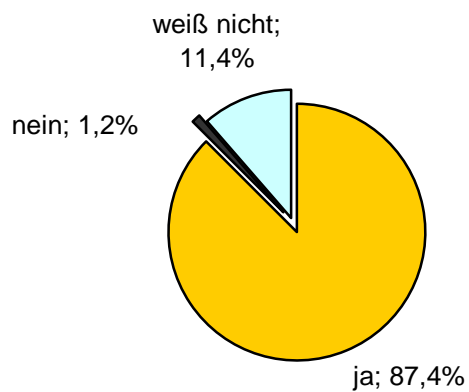
16. Meine Abrechnung...

| | N | % | gewert. % |
|-----------------|-----|------|-------------|
| stimmt immer | 136 | 76,4 | 81,9 |
| stimmt meistens | 30 | 16,9 | 18,1 |
| stimmt selten | - | - | - |
| stimmt nie | - | - | - |
| Summe | 166 | 93,3 | 100 |
| k. A. | 12 | 6,7 | |
| Ges. | 178 | 100 | |



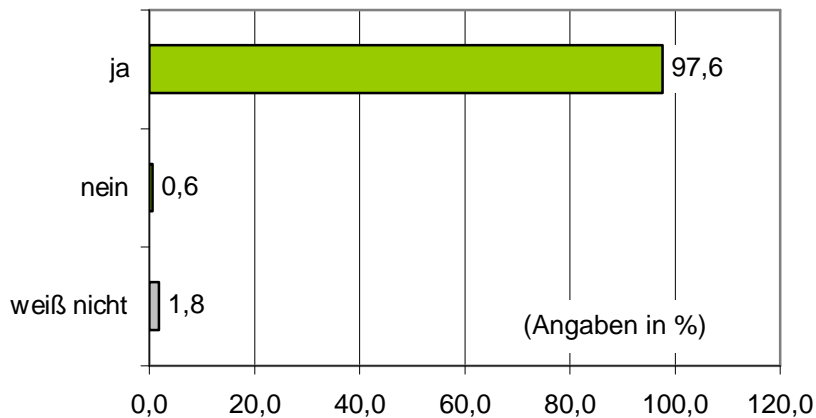
17. In meinem Betrieb gibt es eine JAV

| | N | % | gewert. % |
|------------|-----|------|-------------|
| ja | 146 | 82,0 | 87,4 |
| nein | 2 | 1,1 | 1,2 |
| weiß nicht | 19 | 10,7 | 11,4 |
| Summe | 167 | 93,8 | 100 |
| k. A. | 11 | 6,2 | |
| Ges. | 178 | 100 | |



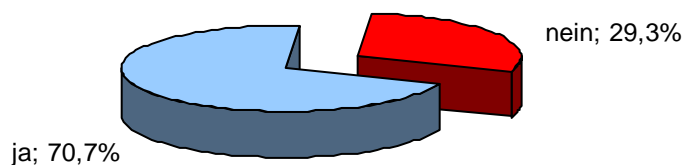
18. In meinem Betrieb gibt es einen Personalrat

| | N | % | gewert. % |
|------------|-----|------|-------------|
| ja | 162 | 91,0 | 97,6 |
| nein | 1 | 0,6 | 0,6 |
| weiß nicht | 3 | 1,7 | 1,8 |
| Summe | 166 | 93,3 | 100 |
| k. A. | 12 | 6,7 | |
| Gesamt | 178 | 100 | |



19. Ich habe eine Ausbilderin/einen Ausbilder

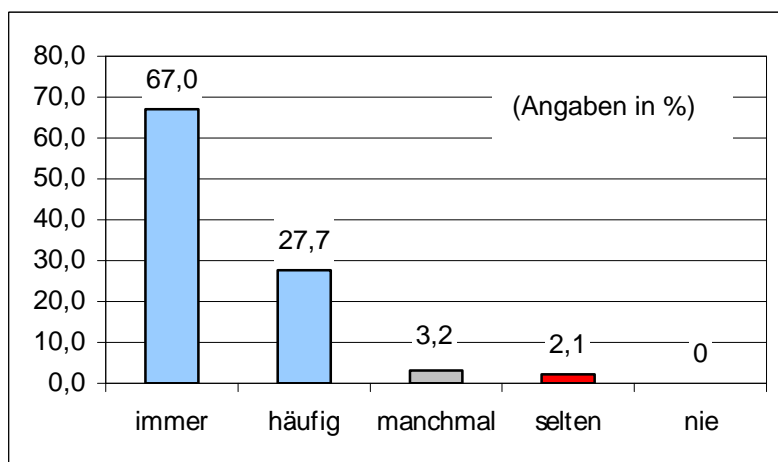
| | N | % | gewert. % |
|--------|-----|------|-------------|
| ja | 104 | 58,4 | 70,7 |
| nein | 43 | 24,2 | 29,3 |
| Summe | 147 | 82,6 | 100 |
| k. A. | 31 | 17,4 | |
| Gesamt | 178 | 100 | |



20. Falls ja, meine Ausbilderin/mein Ausbilder erklärt mir Arbeitsvorgänge

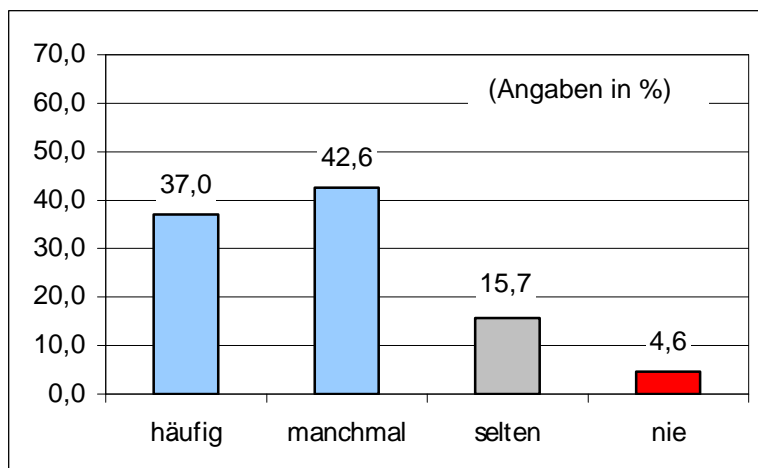
| | N | % | gewert. % |
|--------------|------------|-------|-------------|
| immer | 63 | 60,6 | 67,0 |
| häufig | 26 | 25 | 27,7 |
| manchmal | 3 | 2,9 | 3,2 |
| selten | 2 | 1,9 | 2,1 |
| nie | 0 | 0 | 0 |
| Summe | 94 | 90,4 | 100 |
| k. A. | 10 | 9,6 | |
| Gesamt, hier | 104 | 100,0 | |

Hier wurden nur diejenigen TeilnehmerInnen berücksichtigt, die bei der vorigen Frage (Ausbilder vorh.) 'ja' angegeben hatten.



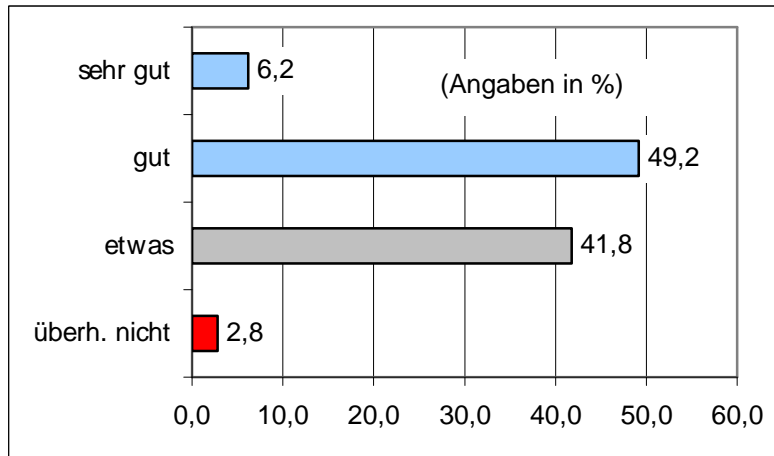
21. Andere Mitarbeiter erklären mir Arbeitsvorgänge

| | N | % | gewert. % |
|----------|-----|------|-------------|
| häufig | 40 | 22,5 | 37,0 |
| manchmal | 46 | 25,8 | 42,6 |
| selten | 17 | 9,6 | 15,7 |
| nie | 5 | 2,8 | 4,6 |
| Summe | 108 | 60,7 | 100 |
| k. A. | 70 | 39,3 | |
| Ges. | 178 | 100 | |



22. Ich kenne meinen Ausbildungsplan/Kurrikulum

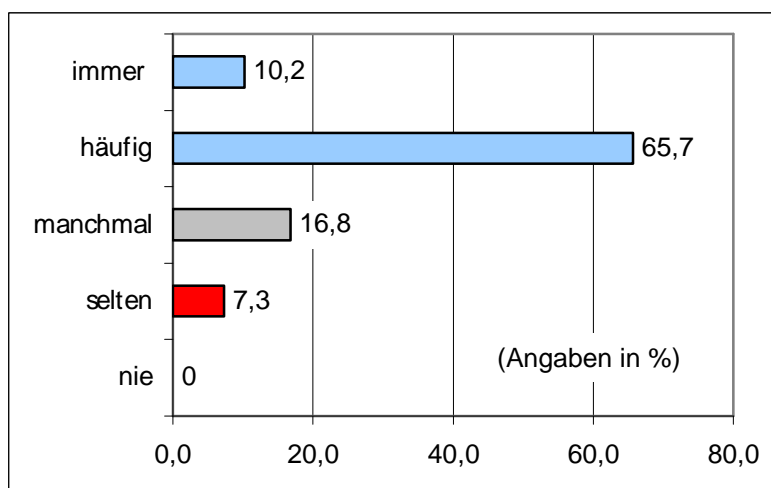
| | N | % | gewert. % |
|--------------|-----|------|-------------|
| sehr gut | 11 | 6,2 | 6,2 |
| gut | 87 | 48,9 | 49,2 |
| etwas | 74 | 41,6 | 41,8 |
| überh. nicht | 5 | 2,8 | 2,8 |
| Summe | 177 | 99,4 | 100 |
| k. A. | 1 | 0,6 | |
| Ges. | 178 | 100 | |



23. Die Vereinbarungen aus dem Ausbildungsplan werden eingehalten..

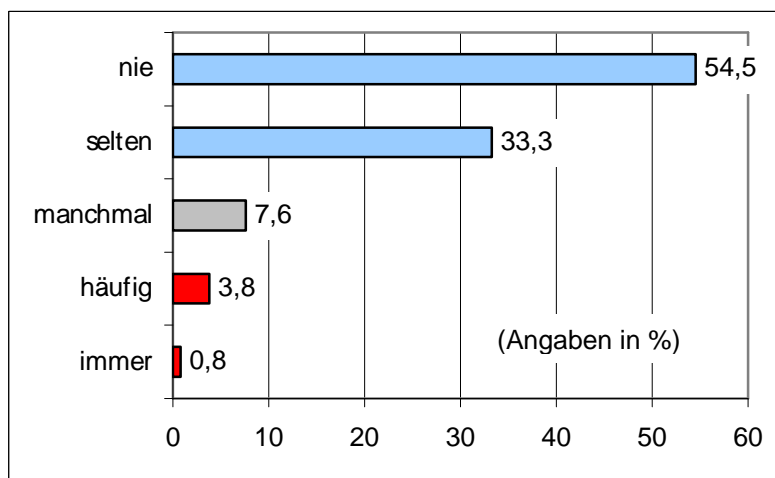
| | N | % | gewert. % |
|----------|-----|------|-------------|
| immer | 14 | 8,1 | 10,2 |
| häufig | 90 | 52,3 | 65,7 |
| manchmal | 23 | 13,4 | 16,8 |
| selten | 10 | 5,8 | 7,3 |
| nie | - | - | - |
| Summe | 137 | 79,7 | 100 |
| k. A. | 35 | 20,3 | |
| N, hier | 172 | 100 | |

In die Auswertung dieser und der beiden nachfolgenden Fragen wurden ausschließlich diejenigen AnwärterInnen einbezogen, die angaben ihren Ausbildungsplan zumindest ‚etwas‘ zu kennen (172 TN, s. vorige Frage).



24. Ich muss Tätigkeiten verrichten, die eindeutig nicht zu meiner Ausbildung gehören

| | N | % | gewert. % |
|----------|-----|------|-------------|
| immer | 1 | 0,6 | 0,8 |
| häufig | 5 | 2,9 | 3,8 |
| manchmal | 10 | 5,8 | 7,6 |
| selten | 44 | 25,6 | 33,3 |
| nie | 72 | 41,9 | 54,5 |
| Sum. | 132 | 76,7 | 100 |
| k. A. | 40 | 23,3 | |
| N, hier | 172 | 100 | |



25. Pro Woche verbringe ich durchschnittlich ... Stunden mit ausbildungsfremden Tätigkeiten

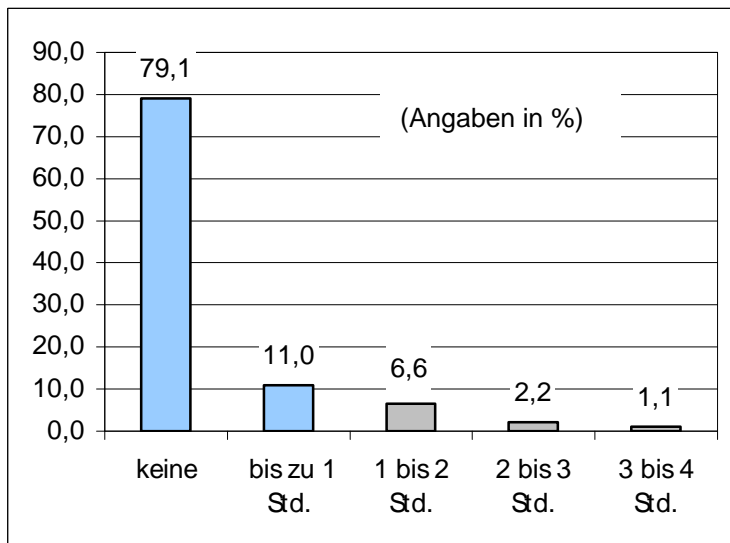
| | N | % | gewert. % |
|---------------|-----|------|-------------|
| keine | 72 | 41,9 | 79,1 |
| bis zu 1 Std. | 10 | 5,8 | 11,0 |
| 1 bis 2 Std. | 6 | 3,5 | 6,6 |
| 2 bis 3 Std. | 2 | 1,2 | 2,2 |
| 3 bis 4 Std. | 1 | 0,6 | 1,1 |
| Summe | 91 | 52,9 | 100 |
| k. A. | 81 | 47,1 | |
| Ges. | 172 | 100 | |

Hier wurden ebenfalls ausschließlich diejenigen TN einbezogen, die bei Frage 23 mindestens 'etwas' angaben.

Wurde bei Frage 25 (Tätigkeiten, die nicht zur Ausbildung gehören), 'nie' angegeben, ging dies hier als 'keine' (bzw. mit 0 Std.) in die Auswertung ein.

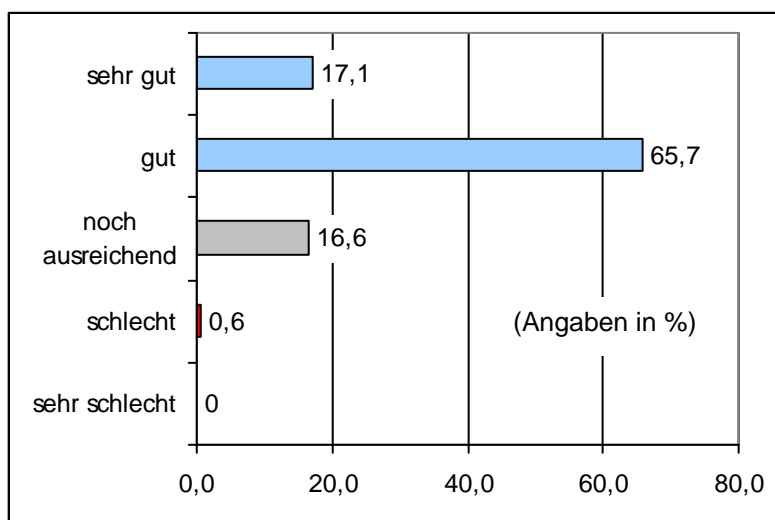
Grafik s. nächste Seite

Pro Woche verbringe ich durchschnittlich ... Stunden mit ausbildungsfremden Tätigkeiten



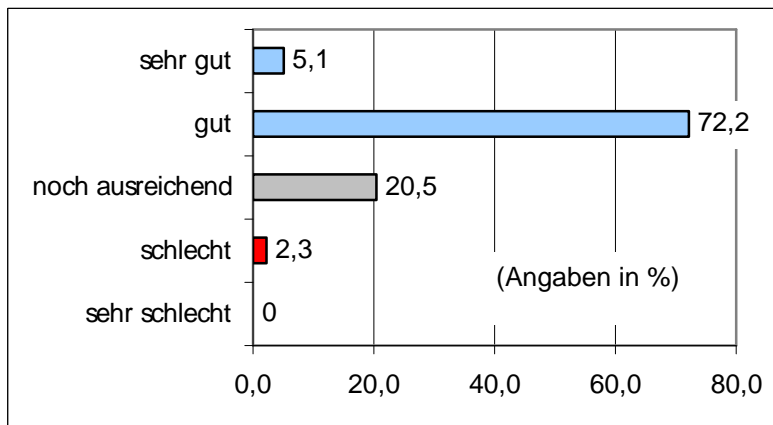
26. Die fachliche Qualität der Ausbildung ist meiner Meinung nach..

| | N | % | gewert. % |
|------------------|-----|------|-------------|
| sehr gut | 30 | 16,9 | 17,1 |
| gut | 115 | 64,6 | 65,7 |
| noch ausreichend | 29 | 16,3 | 16,6 |
| schlecht | 1 | 0,6 | 0,6 |
| sehr schlecht | - | - | - |
| Sum. | 175 | 98,3 | 100 |
| k. A. | 3 | 1,7 | |
| Ges. | 178 | 100 | |



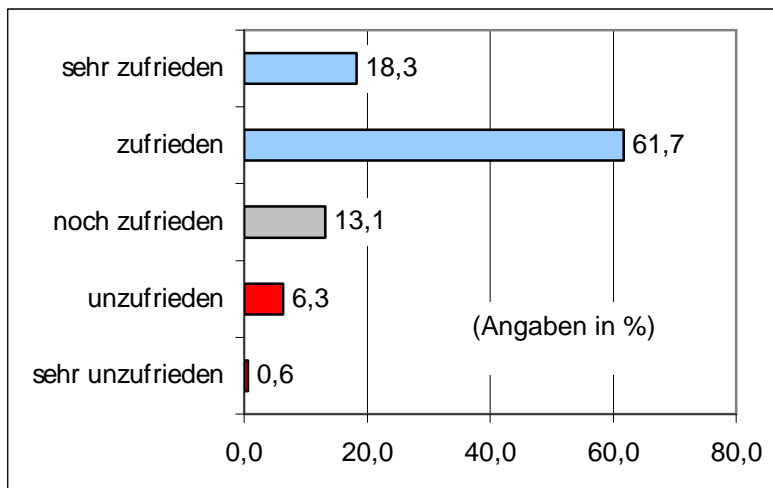
27. Die fachliche Qualität meines Unterrichts finde ich

| | N | % | gewert. % |
|------------------|-----|------|-------------|
| sehr gut | 9 | 5,1 | 5,1 |
| gut | 127 | 71,3 | 72,2 |
| noch ausreichend | 36 | 20,2 | 20,5 |
| schlecht | 4 | 2,2 | 2,3 |
| sehr schlecht | - | - | - |
| Sum. | 176 | 98,9 | 100 |
| k. A. | 2 | 1,1 | |
| Ges. | 178 | 100 | |



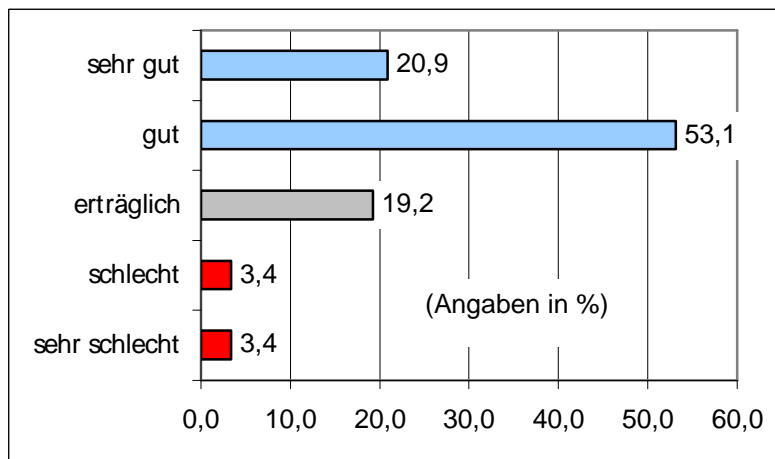
28. Mit meiner Ausbildung bin ich insgesamt..

| | N | % | gewert. % |
|------------------|-----|------|-------------|
| sehr zufrieden | 32 | 18,0 | 18,3 |
| zufrieden | 108 | 60,7 | 61,7 |
| noch zufrieden | 23 | 12,9 | 13,1 |
| unzufrieden | 11 | 6,2 | 6,3 |
| sehr unzufrieden | 1 | 0,6 | 0,6 |
| Sum. | 175 | 98,3 | 100 |
| k. A. | 3 | 1,7 | |
| Ges. | 178 | 100 | |



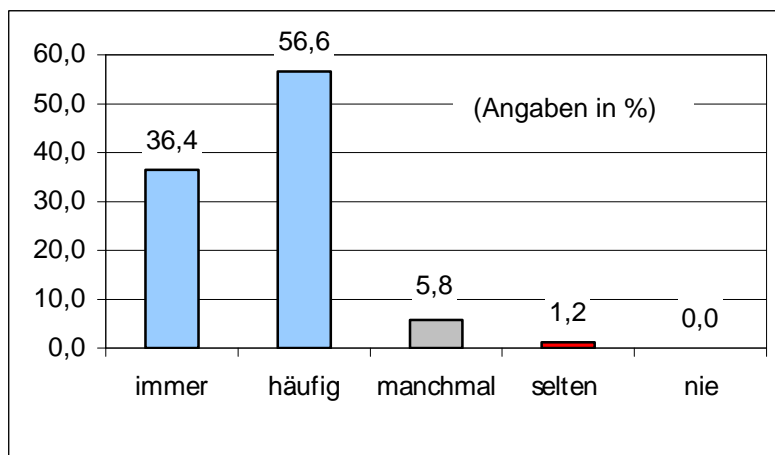
29. Das Arbeitsklima bei uns finde ich meistens..

| | N | % | gewert. % |
|---------------|-----|------|-------------|
| sehr gut | 37 | 20,8 | 20,9 |
| gut | 94 | 52,8 | 53,1 |
| erträglich | 34 | 19,1 | 19,2 |
| schlecht | 6 | 3,4 | 3,4 |
| sehr schlecht | 6 | 3,4 | 3,4 |
| Sum. | 177 | 99,4 | 100 |
| k. A. | 1 | 0,6 | |
| Ges. | 178 | 100 | |



30. Ich werde von meinen Ausbildern, meiner Meinung nach, korrekt behandelt

| | N | % | gewert. % |
|----------|-----|------|-------------|
| immer | 63 | 35,4 | 36,4 |
| häufig | 98 | 55,1 | 56,6 |
| manchmal | 10 | 5,6 | 5,8 |
| selten | 2 | 1,1 | 1,2 |
| nie | - | - | - |
| Sum. | 173 | 97,2 | 100 |
| k. A. | 5 | 2,8 | |
| Ges. | 178 | 100 | |



31. Was mir in unserer Dienststelle besonders gut gefällt, ist...

| Einzelkommentare (alphabeth.) | Anz. |
|--|-------------|
| abwechslungsreicher Unterricht | 1 |
| alles | 1 |
| ansprechendes Gelände und Gebäude | 1 |
| Ausbildungseinrichtung | 1 |
| Ausbildungseinrichtung/tielw. Lehrpers. | 1 |
| Ausbildungseinrichtungen | 1 |
| Ausstattung der Räume und Schießanlage | 1 |
| Ausstattung/keine Unterkünfte positiv | 1 |
| Bezahlung und viel Freizeit | 1 |
| das sterile Umfeld | 1 |
| das Umfeld, Kollegen | 1 |
| dass viel praktisch gearb. wird | 1 |
| der Fletsche | 1 |
| der neue Campus | 1 |
| die meisten Lehrer sind engagiert | 1 |
| die moderne Ausstattung | 1 |
| diese Idylle | 1 |
| eigenes Unterkunftszimmer | 1 |
| einige Kollegen | 1 |
| Feunde zu haben | 1 |
| Fitnessraum, Kantine | 1 |
| Frau Dumann | 1 |
| Gelassenheit | 1 |
| gutes Klima | 1 |
| gutes Verhältnis zw. den Kursmitgliedern | 1 |
| Infos über Intra/Internet, Bibliothek | 1 |
| Kati | 1 |
| Kollegen | 1 |
| Kollegialität | 2 |
| Kurs-Kollegen | 1 |
| Lehrer sind engagiert | 1 |
| man hat seine Ruhe | 1 |
| moderne Ausstattung | 2 |
| moderne techn. Ausstattung | 1 |
| neues Gelände | 1 |
| nichts besonderes | 1 |
| regelm. Arbeitszeiten | 1 |
| Sportangebot | 1 |
| technische Ausstattung | 1 |
| Umgebung | 2 |
| Unterrichtsräume | 1 |
| Verhältnis Ausbilder, Auszubildende | 1 |
| Verpflegung | 1 |
| Verpflegung (meistens) | 1 |
| Wohnen in 2-Bett Zimmern | 1 |
| Wohnungen | 1 |
| Zusammenarbeit untereinander | 1 |
| Zusammenhalt | 1 |
| k. A. | 127 |
| Ges. | 178 |

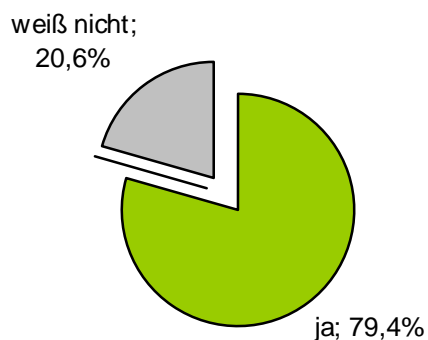
32. Was mich in unserer Dienststelle besonders stört, ist...

| Einzelkommentare (alphabeth.) | Anz. |
|---|-------------|
| allg. Unzuständigkeit / Amtsschimmel | 1 |
| alte Einrichtung, Ausstattung | 1 |
| Arbeitsklima | 1 |
| Bevorzugung von Frauen | 1 |
| Bürokratie | 1 |
| chaotische Stundenplanung | 1 |
| das 'gegen einzelne Personen sein' | 1 |
| das Essen (meistens) | 1 |
| defekte Sportanlage | 1 |
| die defekte Sportanlage | 1 |
| die schlechte Planung | 1 |
| die unglaubliche Bürokratie | 1 |
| Essensangebot und kein Sport | 1 |
| geschlechtsbezogene Bevorzugung | 1 |
| gewisses Lehrpersonal | 1 |
| Gleichberechtigung Mann/Frau | 2 |
| Kantine / selten Abwechslung (Recht) | 1 |
| Kantine/Mensa | 1 |
| keine eigenständige Kantine | 1 |
| keine FZ-Angebote/keine Veransth. mögl. a. Gelände/k. Unterkünfte | 1 |
| keine Pausenräume | 1 |
| keine Unterkünfte | 5 |
| keine Unterkünfte! | 1 |
| Lage der FHPol | 1 |
| Lage des Campus | 1 |
| Maier | 1 |
| mehrfacher Lehrerwechsel | 1 |
| oft Freistunden | 1 |
| oft lange Freistunden zw. Unterrichten | 1 |
| Organisation | 1 |
| Organisation in der Verwaltung/Stundenausfall | 1 |
| Organisation, Info-Weitergabe | 1 |
| Planung und Verwaltung | 2 |
| Planungsdefizite | 1 |
| Prüfungsordnung (0 Pkt. =alle wdh.) | 1 |
| schlechte Planung des Unterrichts | 1 |
| schlechte Planung des Unterrichts/Ausfall | 1 |
| schlechte Verwaltung | 1 |
| schlechter Gruppenzusammenhalt | 1 |
| sinnlose Fächer/ungenutzte Stunden | 1 |
| Sprechstunden Arzt | 1 |
| Strafrechtsunterricht | 1 |
| Trennung gehobener/mittlerer Dienst | 1 |
| unflexible Verwaltung | 1 |
| unfreundl. Kolleg. Waffenkammer, Bekleidungskammer | 1 |
| Ungleichberechtigung Mann/Frau | 1 |
| Unterrichtsgestaltung in einem Fach | 1 |
| Verhalten der Mitarbeiter untereinander | 1 |
| Verwaltung | 2 |
| Verwaltung!!! | 2 |
| Verwaltung!!! Zu große Wege, keiner h. Ahnung vom anderen | 1 |
| Verwaltung, keine Dienstvorbereitung | 1 |
| Verwaltung, Planung | 1 |
| Verwaltung, zuständige Mitarbeiterin | 1 |

| | |
|--|------------|
| viel Unterrichtsausfall | 1 |
| voreingenommene Ausbilder | 1 |
| warum Leute ihre Ausbildung nicht ernst nehmen | 1 |
| zu viel Theorie | 1 |
| zu wenig organisierte Freizeit | 1 |
| zu wenige Sitzgelegenheiten | 1 |
| k. A. | 110 |
| Gesamt | 178 |

33. Ich werde im Anschluss an meine Ausbildung übernommen

| | N | % | gewert. % |
|------------|-----|------|-------------|
| ja | 127 | 71,3 | 79,4 |
| nein | - | - | - |
| weiß nicht | 33 | 18,5 | 20,6 |
| Sum. | 160 | 89,9 | 100 |
| k. A. | 18 | 10,1 | |
| Ges. | 178 | 100 | |



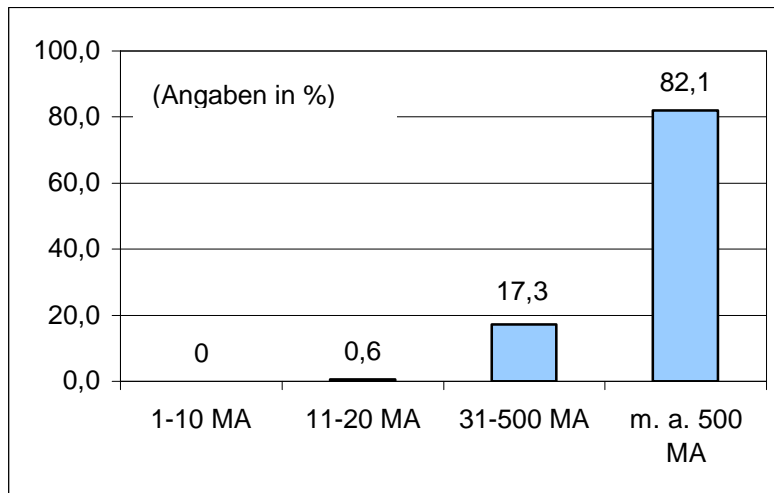
Ich werde im Anschluss an meine Ausbildung übernommen/Ausbildungsgang

| | ja % | weiß nicht % |
|------------------------------------|-------------|--------------|
| Polizeikommissaranwärter/in | 94,7 | 5,3 |
| Polizeivollzugsbeamte/r | 77,2 | 22,8 |
| Gesamt | 79,4 | 20,6 |

('nein' wurde nicht gewählt)

34. Mein Betrieb/meine Ausbildungsstätte hat folgende Größe

| | N | % | gewert. % |
|--------------|-----|------|-----------|
| 1-10 MA | - | - | - |
| 11-20 MA | 1 | 0,6 | 0,6 |
| 31-500 MA | 28 | 15,7 | 17,3 |
| m. a. 500 MA | 133 | 74,7 | 82,1 |
| Sum. | 162 | 91,0 | 100 |
| k. A. | 16 | 9,0 | |
| Ges. | 178 | 100 | |



Anhang

Fragebogen

(der hier abgebildete Bogen wurde in einer für den Polizei-Vollzugsdienst abgewandelten Form verwendet)

www.doktor-azubi.de

Dr. Azubi 2006/2007: ...um uns gezielt für eure Belange einsetzen zu können, müssen wir wissen, zu welchen Bedingungen deine Ausbildung wirklich stattfindet. Du hilfst uns damit klar zu sagen was in welchen Bereichen geändert werden muss. Dein Name und deine Adresse sind dabei natürlich nicht wichtig, aber wenn du willst, nehmen wir gerne Kontakt mit dir auf, um deine Fragen zu klären. Du kannst dafür am Ende des Fragebogens e-mail Adresse und/oder Telefonnummer angeben.

| |
|--|
| <p>1. Mein Ausbildungsberuf: _____</p> <p>2. Ich befinde mich im <input type="checkbox"/> 1. <input type="checkbox"/> 2. <input type="checkbox"/> 3. <input type="checkbox"/> 4. Ausbildungsjahr.</p> <p>3. Ich mache eine <input type="checkbox"/> betriebliche Ausbildung (in einer Fa.) <input type="checkbox"/> außerbetriebliche Ausbildung (in einer Bildungsstätte, Schule)</p> <p>4. Ich bin _____ Jahre alt und <input type="checkbox"/> weiblich <input type="checkbox"/> männlich</p> |
| <p>5. Pro Woche arbeite ich durchschnittlich (einschl. Berufsschule) _____ Stunden.</p> <p>6. Ich arbeite an <input type="checkbox"/> 3 <input type="checkbox"/> 3,5 <input type="checkbox"/> 4 <input type="checkbox"/> 4,5 <input type="checkbox"/> 5 <input type="checkbox"/> 5,5 <input type="checkbox"/> 6 <input type="checkbox"/> 6,5 <input type="checkbox"/> 7 Tagen pro Woche im Betrieb.</p> <p>7. Der Berufsschulunterricht wird auf meine Arbeitszeit angerechnet: <input type="checkbox"/> ja <input type="checkbox"/> nein</p> <p>8. Ich habe Berufschul-Blockunterricht: <input type="checkbox"/> ja <input type="checkbox"/> nein</p> |
| <p>9. Ich mache regelmäßig Überstunden: <input type="checkbox"/> ja <input type="checkbox"/> nein</p> <p>10. Falls ja: Pro Woche leiste ich durchschnittlich _____ Überstunden</p> <p>11. Wie wird der Ausgleich von Überstunden für Auszubildende bei euch im Betrieb geregelt? <input type="checkbox"/> werden mit Freizeit ausgeglichen <input type="checkbox"/> werden bezahlt <input type="checkbox"/> weder noch <input type="checkbox"/> weiß nicht</p> |
| <p>12. Ich habe _____ Tage Urlaub im Jahr. Es handelt sich hierbei um: <input type="checkbox"/> 'Werktage' (von Mo.-Sa.) oder um <input type="checkbox"/> 'Arbeitstage' (von Mo. -Fr.)?</p> |
| <p>13. Meine Ausbildungsvergütung beträgt brutto _____ € (also insgesamt, ohne Abzüge)</p> <p>14. davon erhalte ich netto _____ € (nach Abzug der 'Lohnnebenkosten').</p> <p>15. Die Ausbildungsvergütung erhalte ich regelmäßig: <input type="checkbox"/> ja <input type="checkbox"/> nein</p> <p>16. Meine Abrechnung.. <input type="checkbox"/> stimmt immer <input type="checkbox"/> stimmt meistens <input type="checkbox"/> stimmt selten <input type="checkbox"/> stimmt nie</p> |
| <p>17. In meinem Betrieb gibt es eine Jugend- und Auszubildendenvertretung (JAV) / einen Betriebsrat / einen Personalrat: <input type="checkbox"/> ja <input type="checkbox"/> nein <input type="checkbox"/> weiß nicht</p> |
| <p>18. Ich bin Mitglied einer Gewerkschaft: <input type="checkbox"/> ja <input type="checkbox"/> nein</p> |



19. Ich habe eine Ausbilderin/einen Ausbilder: ja nein

20. Falls ja, meine Ausbilderin/mein Ausbilder steht mir am Ausbildungsplatz zur Verfügung
 immer häufig manchmal selten nie

21. Meine Ausbilderin/mein Ausbilder erklärt mir Arbeitsvorgänge:
 immer häufig manchmal selten nie

22. Andere Mitarbeiter erklären mir Arbeitsvorgänge
 immer häufig manchmal selten nie

23. Ich kenne meinen Ausbildungsplan:
 sehr gut gut etwas überhaupt nicht

Die Fragen 24., 25. und 26. sind nur an diejenigen gerichtet, die ihren Ausbildungsplan kennen, alle anderen machen bitte mit Nr. 27 weiter.

24. Die Vereinbarungen aus dem Ausbildungsplan werden eingehalten:
 immer häufig manchmal selten nie

25. Ich muss Tätigkeiten verrichten die eindeutig nicht zu meiner Ausbildung gehören:
 immer häufig manchmal selten nie

26. Falls ja: pro Woche verbringe ich durchschnittlich _____ Stunden mit diesen ausbildungsfremden Tätigkeiten.

27. Die fachliche Qualität der Ausbildung im Betrieb ist meiner Meinung nach:
 sehr gut gut noch ausreichend schlecht sehr schlecht

28. Die fachliche Qualität meines Berufsschulunterrichts finde ich:
 sehr gut gut noch ausreichend schlecht sehr schlecht

29. Mit meiner Ausbildung bin ich insgesamt:
 sehr zufrieden zufrieden noch zufrieden unzufrieden sehr unzufrieden

30. Das Arbeitsklima bei uns finde ich meistens:
 sehr gut gut erträglich schlecht sehr schlecht

31. Ich werde von meinen Ausbildern, meiner Meinung nach, korrekt behandelt:
 immer häufig manchmal selten nie

32. Was mir in unserem Betrieb besonders gut gefällt, ist: _____

33. Was mich in unserem Betrieb besonders stört, ist: _____

34. Ich werde im Anschluss an meine Ausbildung übernommen: ja nein weiß nicht.

35. Ich möchte künftig weiter in meiner Branche tätig sein: ja nein weiß nicht.

36. Mein Betrieb/meine Ausbildungsstätte hat folgende Größe:
 1-10 Mitarbeiter 11-20 Mitarbeiter 21-500 Mitarbeiter mehr als 500 Mitarbeiter

37. Datum _____ Ort/PLZ des Ausbildungsbetriebs: _____
 Bundesland: _____

38. Sollen wir Kontakt mit dir aufnehmen? Ja, per e-mail: _____
 per fon/handy: _____ nein