

## **Das Saarland führt für alle Mitarbeiter/Innen der Landesverwaltung ab dem 1. Januar 2007 das Jobticket ein.**

Auf Initiative der Personalsonderversammlung und einiger örtlicher Personalvertretungen hat das Ministerium für Inneres, Familie, Frauen und Sport auf Beschluss des Ministerrats für die gesamte Landesverwaltung einen Vertrag mit dem saarVV zur Einführung des Jobtickets abgeschlossen.

Das Jobticket ist eine rabattierte **persönliche** (nicht übertragbare) Jahreskarte für den ÖPNV im saarVV-Netz. Es berechtigt gem. den geltenden Tarifbestimmungen für Jahreskarten im Abo zu beliebig vielen Fahrten innerhalb des Gültigkeitszeitraumes im eingetragenen Geltungsbereich. Für Jobtickets gilt die Mitnahmeregelung lt. Tarifbestimmungen entsprechend.

**Auf den üblichen Verkaufspreis einer Jahreskarte erhält jede/r Mitarbeiter/In einen weiteren Rabatt von 10 v.H..**

Jede/r Mitarbeiter/In kann seine/ihre persönliche Jahreskarte für die gewünschte Strecke beantragen und - mit dem Nachweis der Zugehörigkeit zur Saarländischen Landesverwaltung - diese Jahreskarte als Jobticket erhalten. Die Zugehörigkeit zur Saarländischen Landesverwaltung kann nachgewiesen werden mittels eines gültigen Dienstausweises oder einer Bestätigung des Personalbüros auf dem Antrag, beides jeweils in Verbindung mit einem Lichtbildausweis.

Die Anträge sind über das Intranet des Saarlandes, (Link: Formulare, Link: J wie Jobticket) oder das Personalbüro der jeweiligen Dienststelle erhältlich.

Die Anträge für das Jobticket zum 1. Januar sind **bis spätestens 8.12.2006** (danach zu jedem Monatsersten 4 Wochen vor Beginn der Laufzeit) mit

- der Kopie des Dienstausweises oder einer entsprechenden Bestätigung des Personalbüros auf dem Antrag,
- der unterschriebenen Einzugsermächtigung,
- der Kopie eines gültigen Lichtbildausweises und
- einem aktuellen Passbild bei

DB Vertrieb GmbH  
Abo Center Saarbrücken  
Am Hauptbahnhof 4  
(Öffnungszeiten: Mo-Fr von 8.00 bis 16.00 Uhr)

abzugeben oder diesem per Post zuzuleiten.

Bestehende Jahreskartenverträge können bis spätestens 8.12.2006 unter Hinweis auf Jobticketwechsel zum 31.12.2006 gekündigt werden. Die bisherige Fahrkarte ist bis spätestens 5 Tage nach Kündigungstermin per Einschreiben an das Verkehrsunternehmen (Ausgabestelle) zu senden oder dort persönlich abzugeben.

Preisankünfte können unter [www.saarvv.de](http://www.saarvv.de) abgefragt werden. Bei Rückfragen zu Fahrpreisen hilft Ihnen das DB Abo Center weiter.

Damit Sie schnell und einfach Ihren Fahrpreis ermitteln können, wurde das Saarland in Waben eingeteilt. Die Waben sind durch Wabennummern und Wabennamen gekennzeichnet. Jede Wabe entspricht einer Preisstufe. Der Preis Ihrer Fahrkarte richtet sich danach, wie viele Waben Sie während einer Fahrt durchfahren. Start- und Zielwabe werden mitgezählt. Bei Fahrten aus, durch oder in die Großwabe Saarbrücken zählt diese Großwabe als zwei Waben. Bei Umwegen sind alle tatsächlich durchfahrenen Waben zu zählen. Jede Wabe zählt jedoch nur einmal, egal wie oft Sie diese durchfahren. Näheres finden Sie unter [www.saarvv.de](http://www.saarvv.de), dann Menu „Saartarif“, dann Rollup „Wabenplan“ zu finden.

Das Abo Center ist auch über Fax: 0681/3083405 und e-mail: [db.abocenter.saarbruecken@bahn.de](mailto:db.abocenter.saarbruecken@bahn.de) zu erreichen.

Für Nachfragen oder die Lösung von Problemen steht Ihnen auch die Hotline des Abo Centers Mo-Fr von 8.00 bis 18.00 Uhr zur Verfügung  
Hotline: 01805/033066 (12ct./Min.)

### **Hinweise:**

Die aktuelle Preistafel ist beigelegt.

Es gelten die „Gemeinsamen Beförderungsbedingungen“ und „Gemeinsamen Tarifbestimmungen“ für den saarVV in der jeweils gültigen Fassung. Speziell für das Jobticket Nr. 4.7 der Gemeinsamen Tarifbestimmungen saarVV

<http://www.saarvv.de/pdf/tarif.pdf>

mit folgenden Abweichungen:

- Der/Die Mitarbeiter/In bestellt spätestens 4 Wochen vor Beginn der Laufzeit das Jobticket bei dem Abo Center der DB. Der Beitritt ist jeweils zum 1. eines Kalendermonats möglich.
- Der/Die Mitarbeiter/In muss dem Abo Center der DB jährlich die Zugehörigkeit zum Arbeitgeber -wie oben beschrieben- nachweisen.
- Das Abo Center der DB sendet die Jobtickets direkt an die Mitarbeiter/Innen.
- Der/Die Mitarbeiter/In ist verpflichtet, dem Abo Center der DB eine Änderung des Kontos, einen Wohnsitzwechsel sowie ein Ausscheiden aus dem Beschäftigungsverhältnis unverzüglich mitzuteilen. Beim Ausscheiden aus dem Beschäftigungsverhältnis ist das Jobticket per Einschreiben an die DB zu senden oder persönlich abzugeben.  
Die Zahlungsverpflichtung endet mit Ablauf des Monats, in dem das Ticket bei der DB zurückgegeben wurde. Bei nicht erfolgter Rückgabe besteht die Zahlungsverpflichtung bis zum Ende der 12-Monatsfrist.  
Kosten, die der DB aus einer unterbliebenen Anzeige entstehen, gehen zu Lasten der Mitarbeiterin / des Mitarbeiters.
- Der Verlust des Jobtickets ist dem Abo Center der DB schriftlich anzuzeigen. Bei Verlust gelten die Tarifbestimmungen saarVV zu Nr. 5.1.

Preisstufen	Jobticket- Preise	Saarland Rabattierung	mtl.Abopreis
	monatlich	10%	
0	<b>31,12 €</b>	3,46 €	34,58 €
1	<b>27,15 €</b>	3,02 €	30,17 €
2	<b>34,95 €</b>	3,88 €	38,83 €
3	<b>40,35 €</b>	4,48 €	44,83 €
4	<b>47,32 €</b>	5,26 €	52,58 €
5	<b>54,30 €</b>	6,03 €	60,33 €
6	<b>63,68 €</b>	7,08 €	70,75 €
7	<b>72,97 €</b>	8,11 €	81,08 €
8	<b>83,10 €</b>	9,23 €	92,33 €
9	<b>93,15 €</b>	10,35 €	103,50 €
10	<b>103,20 €</b>	11,47 €	114,67 €
		4.7.6 Tarifbestimmungen	

# JOBTICKET

für die Mitarbeiterinnen und Mitarbeiter der  
**Landesverwaltung**

S a a r l a n d

**Gültig vom: 01.01.2007 bis 31.12.2007 im saarVV-Netz**

# Das saarVV Jobticket

Speziell für Berufstätige gibt es im saarVV ein besonders günstiges Angebot: das Jobticket – eine nochmals rabattierte Jahreskarte für Bus und Bahn im saarVV!



Das Jobticket bekommen Sie exklusiv von Ihrem Arbeitgeber. Dieser schließt im Saarländischen Verkehrsverbund einen Vertrag für seine Mitarbeiter ab. Je nach Teilnehmerzahl erhält er dafür Vergünstigungen: einen Rabatt zwischen 5 und 30 Prozent.

Voraussetzung ist: Mindestens 20 Kollegen/innen müssen mitmachen. Unsere Lösung bei weniger als 20 Teilnehmern: In diesem Fall können sich mehrere Unternehmen zusammenschließen um gemeinsam die Vorteile des Jobtickets in Anspruch zu nehmen.

## Ihre Vorteile mit dem saarVV Jobticket:

### Günstiger Preis durch Sonderkonditionen

Unternehmen und Behörden erhalten als Großabnehmer Rabatt auf die Preise der saarVV Jahreskarten. Ihr Arbeitgeber übernimmt sowohl die Vertragsabwicklung als auch die komplette Abrechnung. So profitieren Sie als Mitarbeiter gleich doppelt: Sie erhalten auf die Jahreskarten im saarVV einen Rabatt und – bequem für Sie – wird der Preis Ihres Jobtickets monatlich von Ihrem Lohn oder Gehalt abgebucht. Den Geltungsbereich Ihres Jobtickets wählen Sie individuell: d. h. Sie geben Start- und Zielwabe ganz nach Ihrem Bedarf an.

### Lassen Sie sich fahren

Jeden Morgen ohne Parkplatzsorgen zur Arbeit fahren. Einfach in den Bus oder die Bahn steigen. Gemütlich die Zeitung lesen und entspannt am Arbeitsplatz ankommen. Sie steigen einfach ein und lassen sich fahren – bequem mit Bus und Bahn im saarVV! Morgens zur Arbeit und abends nach Hause. Mit dem Jobticket im Saarländischen Verkehrsverbund entscheiden Sie sich für die sichere und preiswerte Alternative zum Auto.

### Auch in der Freizeit gültig

Sie können das Jobticket auch in Ihrer Freizeit nutzen. So oft Sie wollen, fahren Sie im gewählten Geltungsbereich mit Bus und Bahn im saarVV: zum Beispiel zum Sport, zu Freunden oder bei Ausflügen.

### Kostenlose Mitnahmeregelung

Das saarVV Jobticket erlaubt Ihnen, bis zu drei Kinder unter sechs Jahren unentgeltlich mitzunehmen. Am Wochenende und an Feiertagen fahren zwei weitere Personen in Ihrer Begleitung kostenlos.

## Das Jobticket im saarVV – preisgünstig und entspannt zur Arbeit

Je mehr Personen mitmachen, umso günstiger wird das Jobticket für den Einzelnen! Sprechen Sie am Besten gleich mit Ihrem Arbeitgeber oder dem Personal-/Betriebsrat.

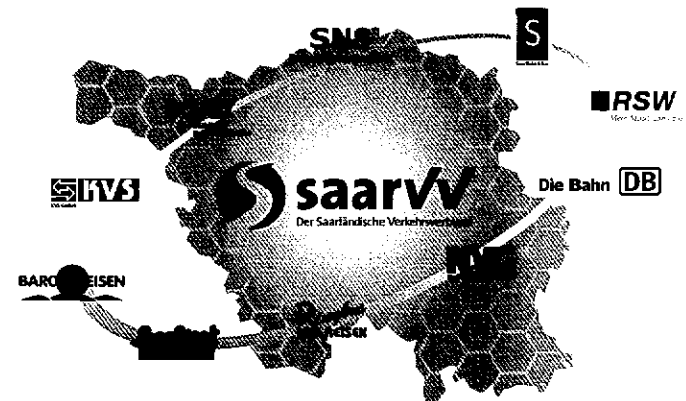
Ansprechpartner für Ihren Arbeitgeber in Sachen Jobticket im Saarländischen Verkehrsverbund:

**SNS GmbH, Poststr. 1, 66333 Völklingen, Tel.: 0 68 98/150-412**

Die andere Möglichkeit: Postkarte ausfüllen und abschicken oder faxen an: 0 68 98/150-420.



## Ein Land – ein Ticket



## Das Jobticket im saarVV:

- ✓ Rabatt von 5 bis 30 Prozent auf saarVV Jahreskarten bei Großbestellung
- ✓ für Mitarbeiter von Unternehmen und Behörden
- ✓ Mindestteilnehmer: 20 Kollegen/innen
- ✓ Jobtickets mit individuellem Geltungsbereich
- ✓ auch in der Freizeit gültig

Bitte  
ausreichend  
frankieren.  
Danke.

SNS GmbH  
Poststraße 1  
66333 Völklingen

Firma oder Behörde

Straße

Postleitzahl, Ort

Ansprechpartner

Telefonnummer

Telefax

Anzahl der Mitarbeiter im Unternehmen

Zutreffendes ankreuzen:

Ich bitte um Rückruf.

Zusendung eines Vertragsmusters und/oder  
Zusendung eines Auszugs der Tarifbestimmungen



Die Bahn **DB**

### DB Regio AG

Fahrplanauskünfte:  
Tel.: 1 18 61 (3ct./sek.,  
ab Weiterleitung zum  
ReiseService 39 ct./angef.  
Min. – inkl. USt., aus  
Festnetz DT AG)  
Abo-Center:  
Tel.: 0 18 05 / 03 30 66  
(12ct./Min.)  
Am Hauptbahnhof 4  
66111 Saarbrücken  
www.bahn.de

**RSW**  
Mein Stadt-Land-Bus!

### RSW GmbH

KundenService/  
Abo-Center  
Postfach 10 25 54  
66025 Saarbrücken  
Tel.: 0 18 05 / 34 11 11  
(12ct./Min. aus dem  
dt. Festnetz)  
Fax: 06 81 / 4 16 23-23  
Mo-Fr: 7.30 bis 18.00 Uhr  
Sa: 9.00 bis 14.00 Uhr  
www.rsw-bus.de

**KVS**  
KVS GmbH

### Kundeninfor- mations- zentrum

Zentraler Omnibusbahnhof  
Kleiner Markt  
66740 Saarlouis  
Tel.: 0 68 31 / 94 02-0  
www.kvs.de

**NVG**  
Neunkircher Verkehrs-AG

### NVG Neunkircher Verkehrs-AG

Kundenzentrum  
Zentraler Busbahnhof  
Neunkirchen  
Stummendenkmal  
Lübbener Platz  
66538 Neunkirchen  
Tel.: 0 68 21 / 24 02 40  
www.nvg-neunkirchen.de

**BARON REISEN**

### Aloys Baron GmbH

Ziegeleistraße 16  
66352 Großrosseln-  
Dorf im Warndt  
Tel.: 0 68 09 / 9 94 40  
Fax: 0 68 09 / 99 44-26  
www.baron-reisen.de

**Kirsch**

### Saarfürst-Reisen

Nikolaus Kirsch GmbH  
Trierer Straße 113  
66663 Merzig  
Tel.: 0 68 72 / 9 22 80  
oder 0 68 61 / 23 15  
Fax: 0 68 72 / 92 28 28  
www.kirsch-reisen.de

**S**  
SaarBahn & Bus

### Kundenzentrum:

(im Rathaus-Carrée)  
Betzenstraße 7  
66111 Saarbrücken  
Tel.: 06 81 / 50 03-377  
Abo-Center:  
Hohenzollerstr. 115  
66117 Saarbrücken  
Tel.: 06 81 / 50 03-354  
oder -349  
www.saarbahn.de

**VVB**  
Völklinger  
Verkehrsbetriebe

### VVB

Völklinger Verkehrsbetriebe  
GmbH  
SaarmobilCenter  
Poststraße 1  
66333 Völklingen  
Tel.: 0 68 98 / 1 50-251  
www.voelklinger-vb.de

**Ringbus**  
LAY REISEN

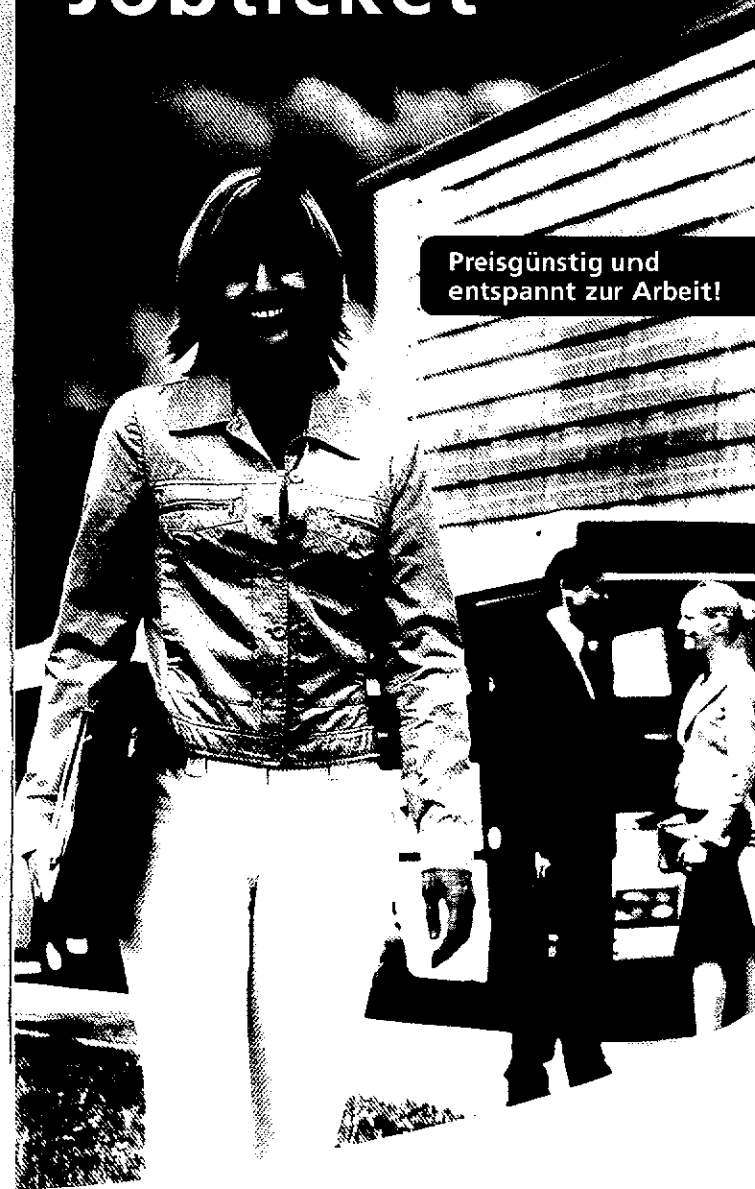
### Lay Reisen – on Tour GmbH

Viktoriastraße 25  
66346 Püttlingen  
Tel.: 0 68 98 / 69 01 00  
Fax: 0 68 98 / 6 62 97  
www.lay.de

**saarVV**  
Der Saarländische Verkehrsverbund

saarVV – SNS GmbH · Poststr. 1 · 66333 Völklingen · www.saarVV.de

# Das saarVV Jobticket



Preisgünstig und  
entspannt zur Arbeit!

www.saarVV.de

**saarVV**  
Der Saarländische Verkehrsverbund

# Antrag Jahreskarte Jobticket

im Abonnement Saarland Landesverwaltung

Ich bestelle hiermit ab 1. des Monats

Monat

Jahr

Jahreskarte im Abo

Persönlich

Neubestellung  Änderung ab

## Für folgende Verbindung:

VON Ort, Wabename/Wabennummer

NACH Ort, Wabename/Wabennummer

Über

bzw. den gewünschten Wabenbereich  
(alle Wabennummern oder Wabennamen)

---

Herr  Frau Kunden-Nr./Abo-Nr.

Name, Vorname des Karteninhabers

Straße, Hausnummer

PLZ, Wohnort

Telefon

Geburtsdatum (TT.MM.JJJJ)

Die Tarifbestimmungen und Beförderungsbedingungen des saarVV erkenne ich an.  
Ich erkläre mich damit einverstanden, dass die Angaben dieses Bestellscheines im  
Rahmen der datenschutzrechtlichen Bestimmungen gespeichert werden.

Datum, Ort

Unterschrift des Bestellers  
(bei Minderjährigen des Erziehungsberechtigten)

# Einzugsermächtigung:

monatliche Zahlung

Einmalzahlung

Hiermit ermächtige ich die Verkehrsunternehmen im saarVV bis auf Widerruf, die Teilbeträge monatlich ab 1. des genannten Monats bzw. den Gesamtbetrag per Lastschrift im Voraus von folgendem Konto einzuziehen.

Kontonummer

Bankleitzahl

Kreditinstitut

Name, Vorname des Kontoinhabers

Das ausgebende Verkehrsunternehmen ist berechtigt, eine Bonitätsprüfung durchzuführen. Ich erkenne an, dass die Preise für die Monatskarte im Abo nur für ein 12 Monate ununterbrochenes Abo gelten. Bei vorzeitiger Kündigung ermächtige ich Sie, den nach den geltenden Tarifbestimmungen nachzuzahlenden Betrag vom oben genannten Konto abzubuchen.

Datum, Ort

Unterschrift des Kontoinhabers

**Adresse des Kontoinhabers** – falls nicht mit Besteller identisch

Straße, Hausnummer

PLZ, Wohnort

Abo-Antrag und Einzugsermächtigung einfach ausfüllen und mit aktuellem Passbild, Kopie Lichtbildausweis und Bestätigung des Arbeitgebers auf dem Abo-Antrag an das DB Abo-Center Saarbrücken am Hauptbahnhof 4 senden.

