


Infografiken

Das Rentenpaket


Das ist drin

Rente mit 63




Zwei Jahre früher abschlagsfrei in Rente für alle, die seit 45 Jahren Beiträge zahlen

Mütterrente




Für alle, die vor 1992 Kinder bekommen haben

Erwerbsminderungsrente



Mehr für alle, die gesundheitsbedingt vorzeitig in Rente gehen müssen

Höheres Reha-Budget



Mehr Geld für Reha-Leistungen

Inkrafttreten
1.7.2014

Alle Informationen zu Leistungen und notwendigen Voraussetzungen finden Sie unter www.rentenpaket.de

© Bundesministerium für Arbeit und Soziales 2014

Rente ab 63

Abschlagsfrei nach 45 Beitragsjahren

Regulärer Renteneintritt

Rente mit **65**

schrittweise Anhebung bis 2029

Rente mit **67**

Vorzeitiger Renteneintritt nach mindestens **45 Beitragsjahren**

Rente ab **63**

ab 2015 schrittweise Anhebung bis 2029

Rente mit **65**

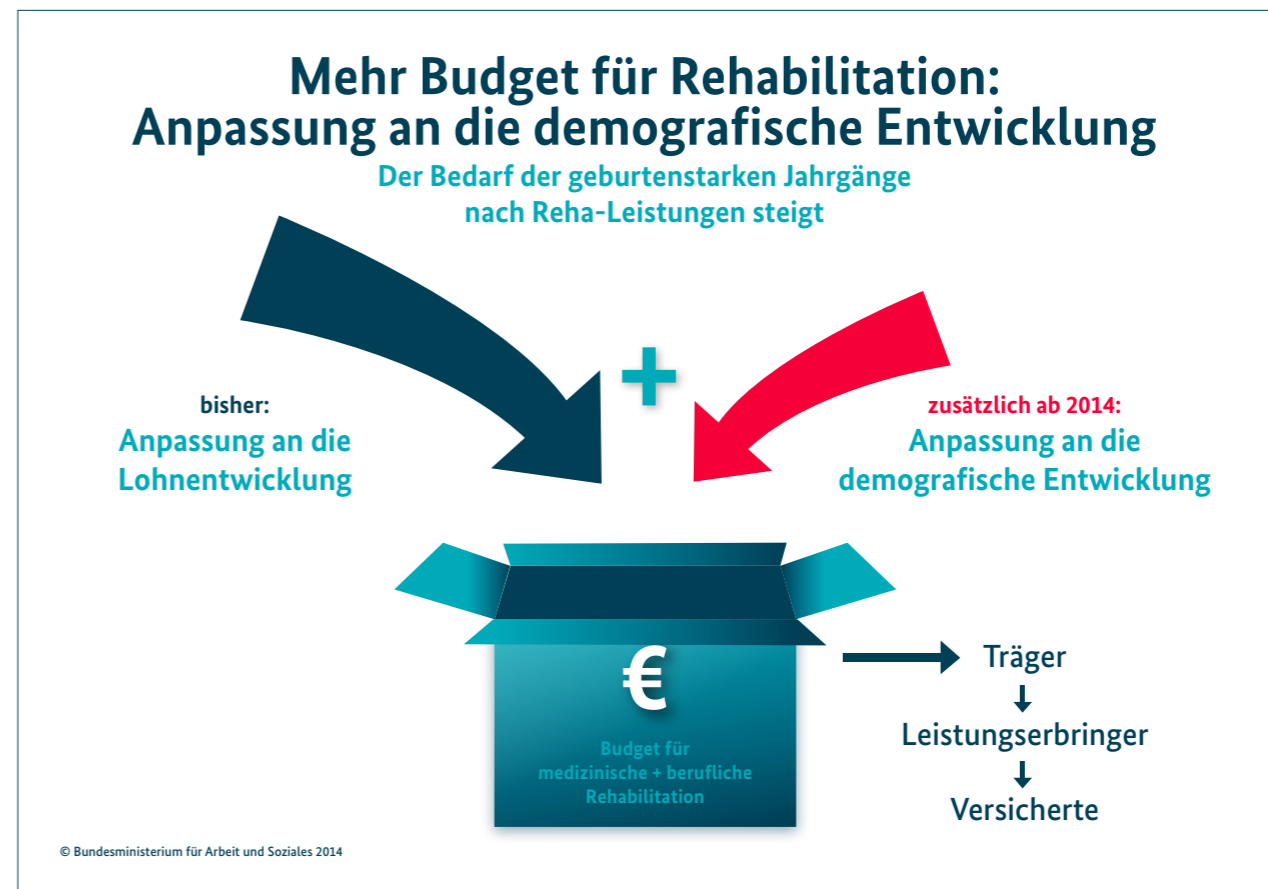
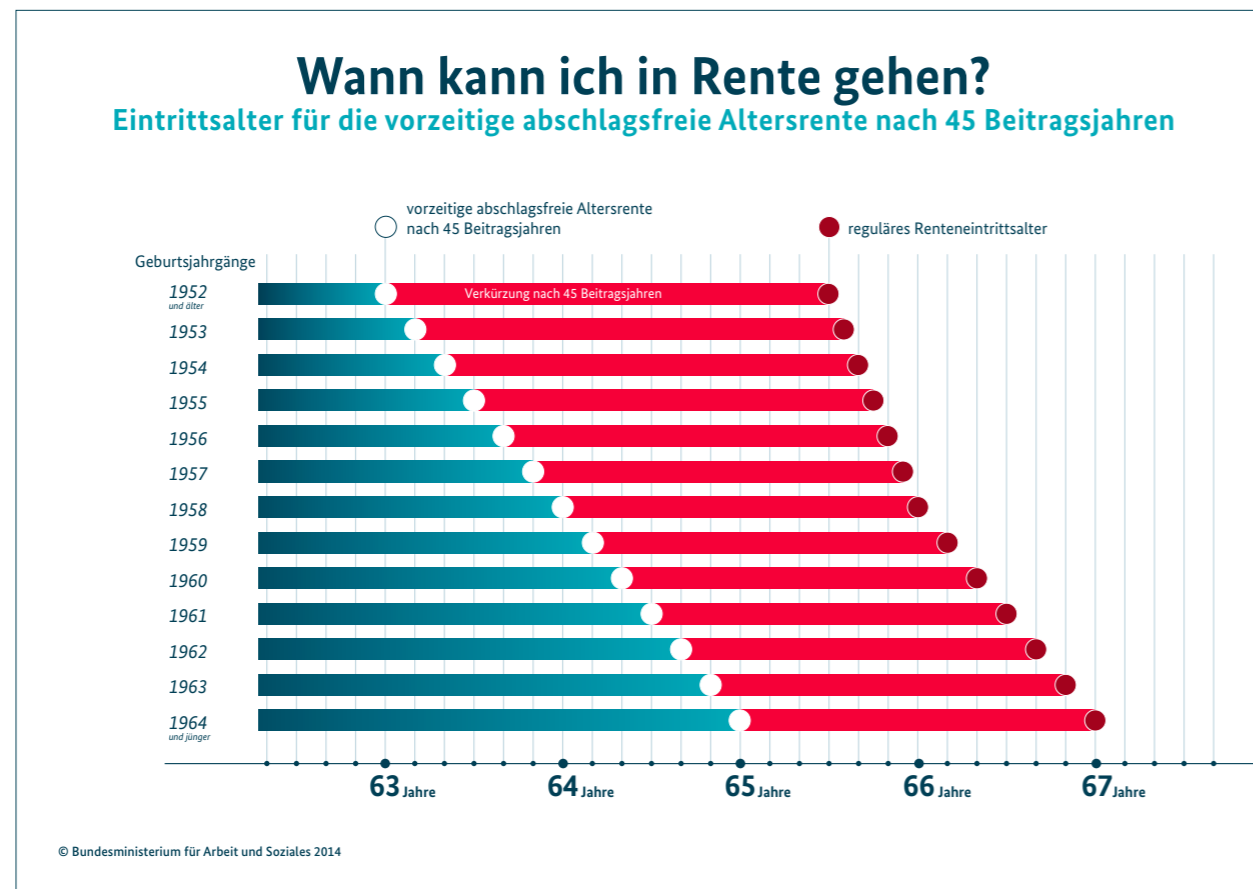
max. **2 Jahre** früher in Rente

Welche Zeiten zählen?

Als Zeiten in der Rentenversicherung, die auf die 45 Beitragsjahre angerechnet werden, zählen:

- Pflichtbeiträge aus Beschäftigung
- Zeiten, in denen Arbeitslosengeld I bezogen wurde
- Pflichtbeiträge aus selbständiger Tätigkeit
- Zeiten beruflicher Weiterbildung
- Zeiten der Pflege von Angehörigen
- Zeiten der Kurzarbeit
- Zeiten des Wehrdienstes und Zivildienstes
- Zeiten der Zahlungsunfähigkeit des Arbeitgebers
- Zeiten der Kindererziehung bis zum zehnten Lebensjahr des Kindes

© Bundesministerium für Arbeit und Soziales 2014



Alle Infografiken zum Download auf www.rentenpaket.de

Das Rentenpaket

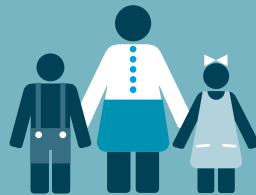
Das ist drin

Rente
mit 63



Zwei Jahre früher
abschlagsfrei in
Rente für alle, die
seit 45 Jahren
Beiträge zahlen

Mütter-
rente



Für alle, die vor
1992 Kinder
bekommen haben

Erwerbs-
minderungs-
rente



Mehr für alle, die
gesundheitsbedingt
vorzeitig in Rente
gehen müssen

Höheres
Reha-
Budget



Mehr Geld für
Reha-Leistungen

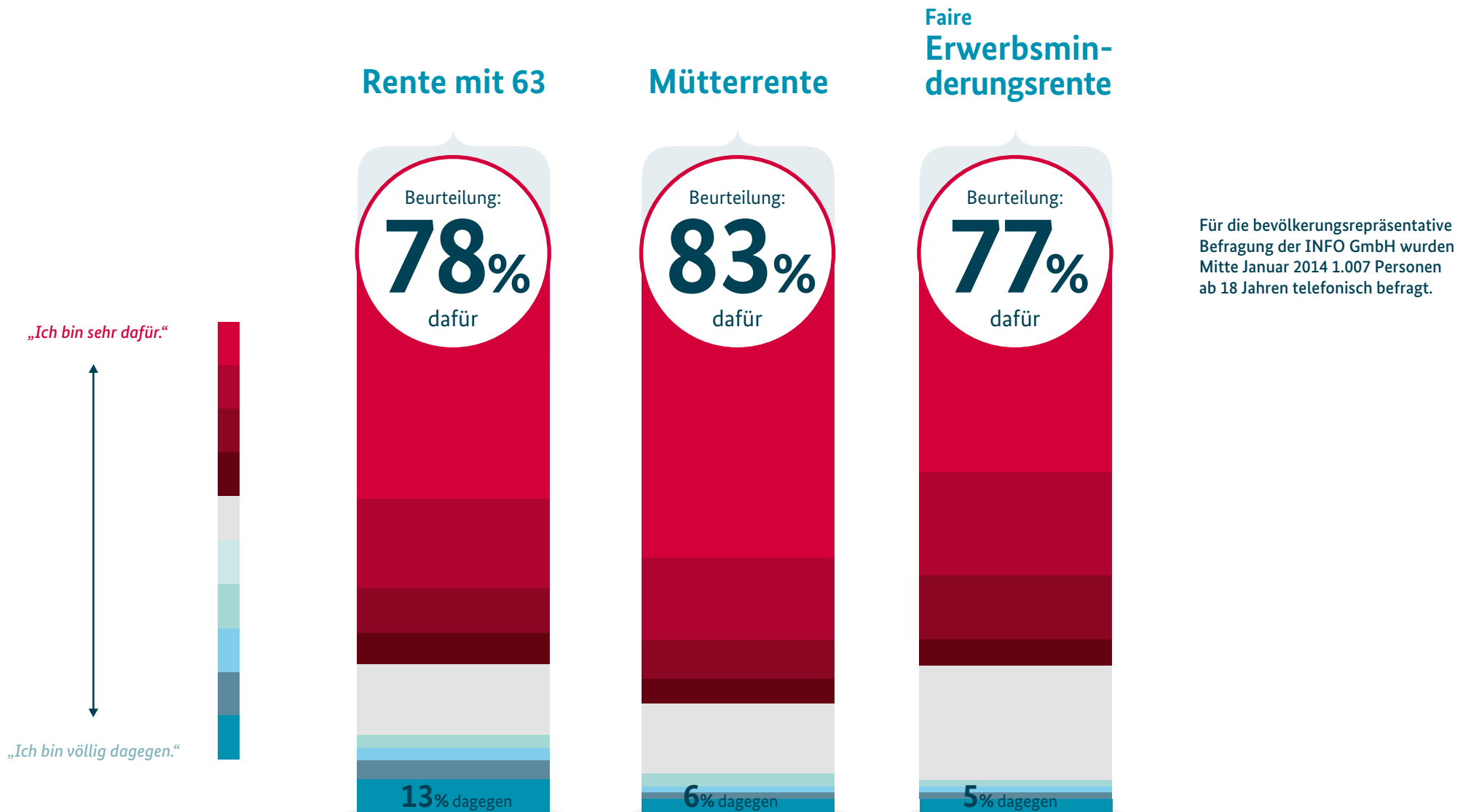
Inkrafttreten

1.7.2014

Alle Informationen zu Leistungen
und notwendigen Voraussetzungen
finden Sie unter

www.rentenpaket.de

Breite Zustimmung für das Rentenpaket



Rente ab 63

Abschlagsfrei nach 45 Beitragsjahren

Regulärer Renteneintritt

Rente mit
65

schrittweise
Anhebung
bis 2029

Rente mit
67

Vorzeitiger Renteneintritt nach mindestens **45 Beitragsjahren**

Rente ab
63

ab 2015
schrittweise
Anhebung
bis 2029

Rente mit
65

max. **2 Jahre**
früher in Rente

Welche Zeiten zählen?

Als Zeiten in der Rentenversicherung, die auf die 45 Beitragsjahre angerechnet werden, zählen:

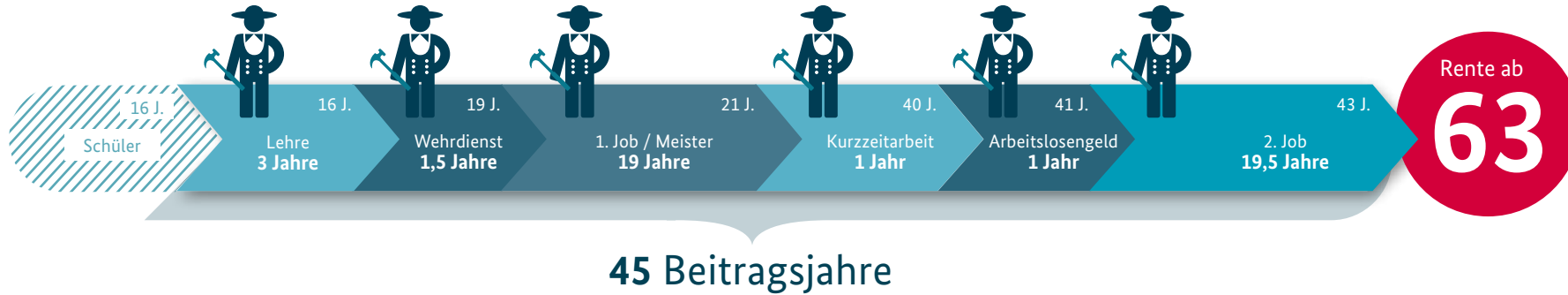
- Pflichtbeiträge aus Beschäftigung
- Pflichtbeiträge aus selbständiger Tätigkeit
- Zeiten der Pflege von Angehörigen
- Zeiten des Wehrdienstes und Zivildienstes
- Zeiten der Kindererziehung bis zum zehnten Lebensjahr des Kindes
- Zeiten, in denen Arbeitslosengeld I bezogen wurde
- Zeiten beruflicher Weiterbildung
- Zeiten der Kurzarbeit
- Zeiten der Zahlungsunfähigkeit des Arbeitgebers

Rente ab 63

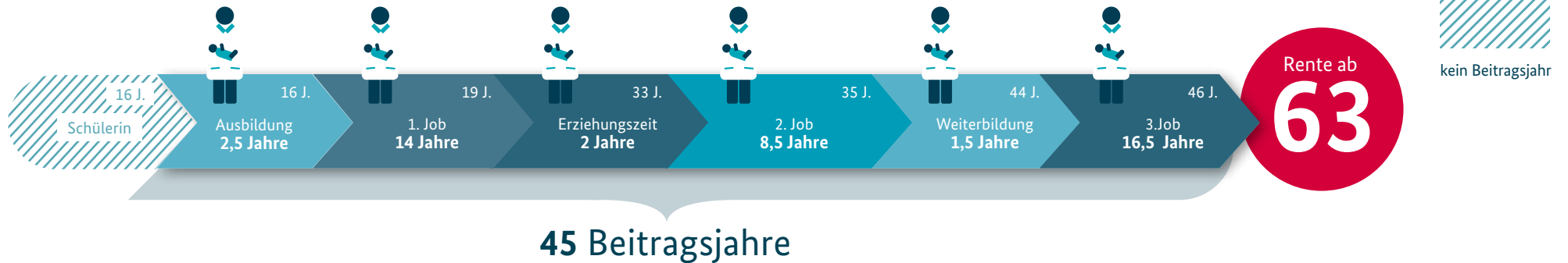
Nach 45 Beitragsjahren zwei Jahre früher abschlagsfrei in Rente

3 Beispiele für Rentenzugänge 2015

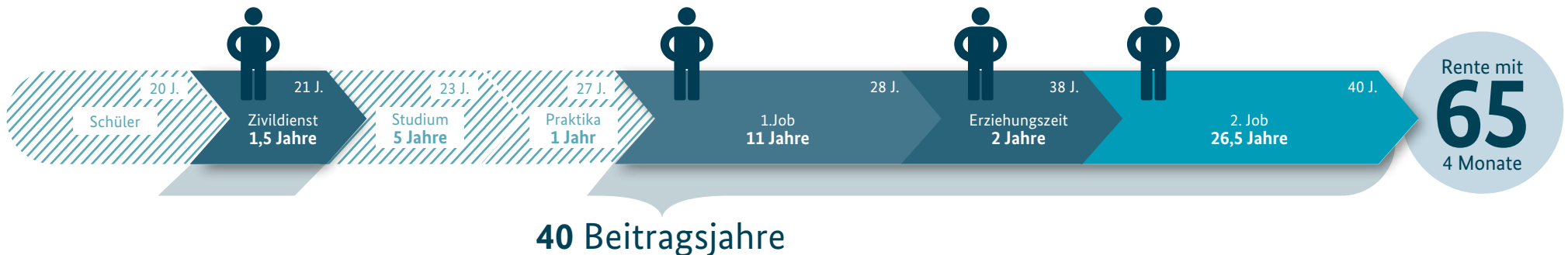
Beispiel Zimmermann (Jahrgang 1953), abschlagsfreie Rente nach 45 Beitragsjahren



Beispiel Krankenschwester (Jahrgang 1953), abschlagsfreie Rente nach 45 Beitragsjahren

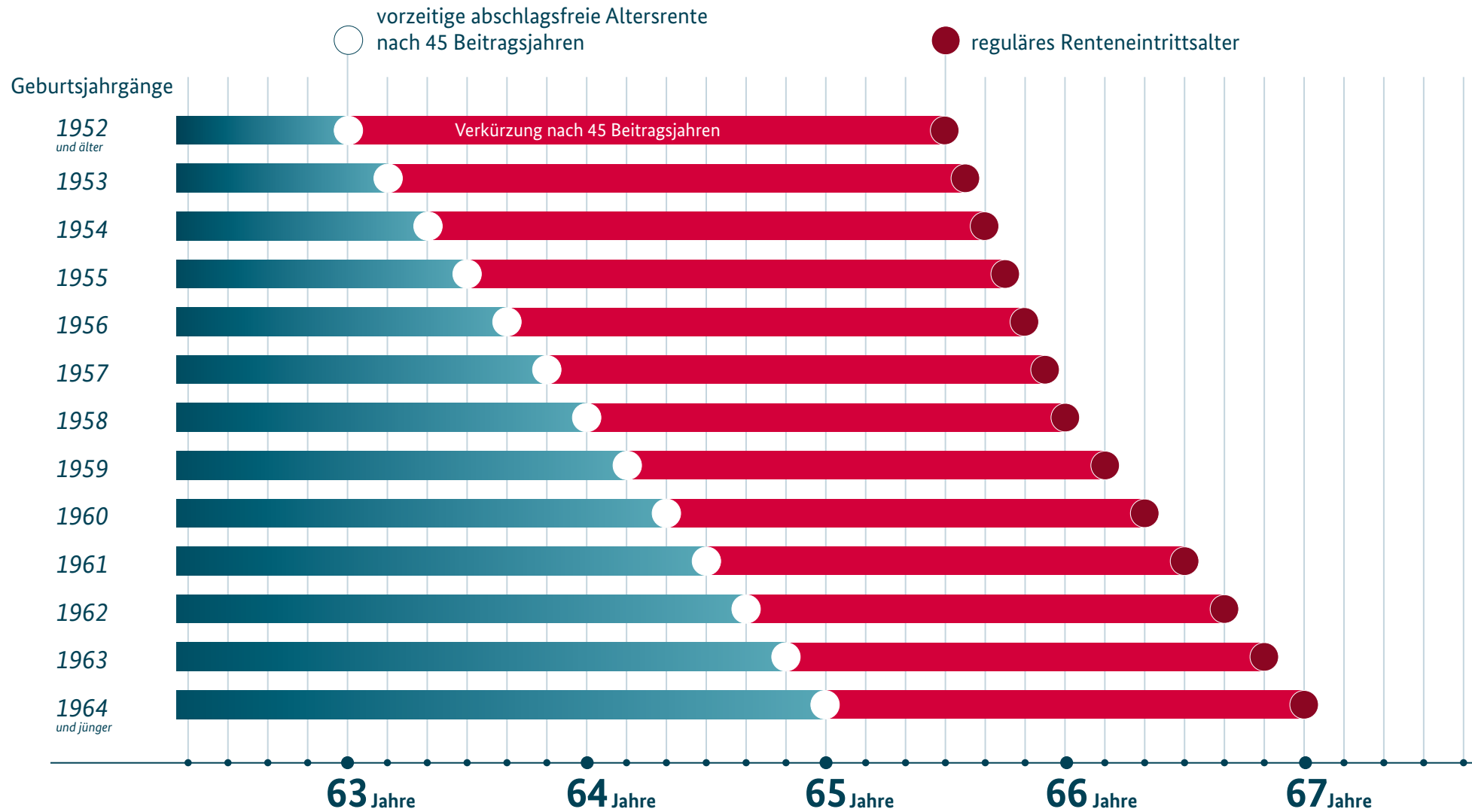


Beispiel Akademiker: späterer Berufseinstieg, (Jahrgang 1953), normales Renteneintrittsalter



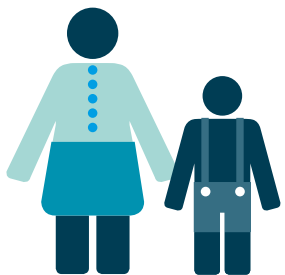
Wann kann ich in Rente gehen?

Eintrittsalter für die vorzeitige abschlagsfreie Altersrente nach 45 Beitragsjahren



Mütterrente

Mehr Geld für Erziehungsleistung



Sabine hat 1 Kind

Sabine hat ein Kind, das 1970 zur Welt kam. Bisher bekommt sie für ihr Kind einen Rentenpunkt angerechnet. Das entspricht monatlich ca. 28€ brutto (Ost: ca. 26€ brutto)

Mit der Mütterrente bekommt Sabine für jedes Kind einen Rentenpunkt mehr. 1 Rentenpunkt sind ca. 28€ brutto (Ost: ca. 26€ brutto) So würde sie erhalten:

bisher

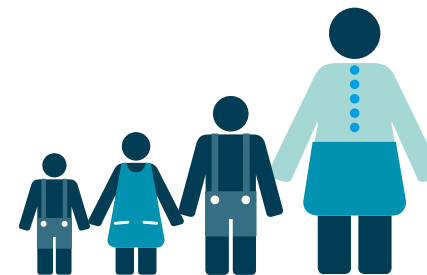
28 €
pro Kind* /
pro Monat

336€
pro Jahr

ab 1. Juli 2014

56 €
pro Kind* /
pro Monat

672€
pro Jahr



Sabine hat 3 Kinder

Sabine hat drei Kinder, die 1970, 1974 und 1978 zur Welt kamen. Bisher bekommt sie für jedes Kind einen Rentenpunkt angerechnet. Das entspricht monatlich ca. 28€ brutto (Ost: ca. 26€ brutto)

Mit der Mütterrente bekommt Sabine für jedes Kind einen Rentenpunkt mehr. 1 Rentenpunkt ca. 28€ brutto (Ost: ca. 26€ brutto) So würde sie erhalten:

bisher

28 €
pro Kind*
84 €
pro Monat

1.008€
pro Jahr

ab 1. Juli 2014

56 €
pro Kind*
168 €
pro Monat

2.016€
pro Jahr

Höhere Erwerbsminderungsrenten

Durch neue Berechnungsgrundlagen

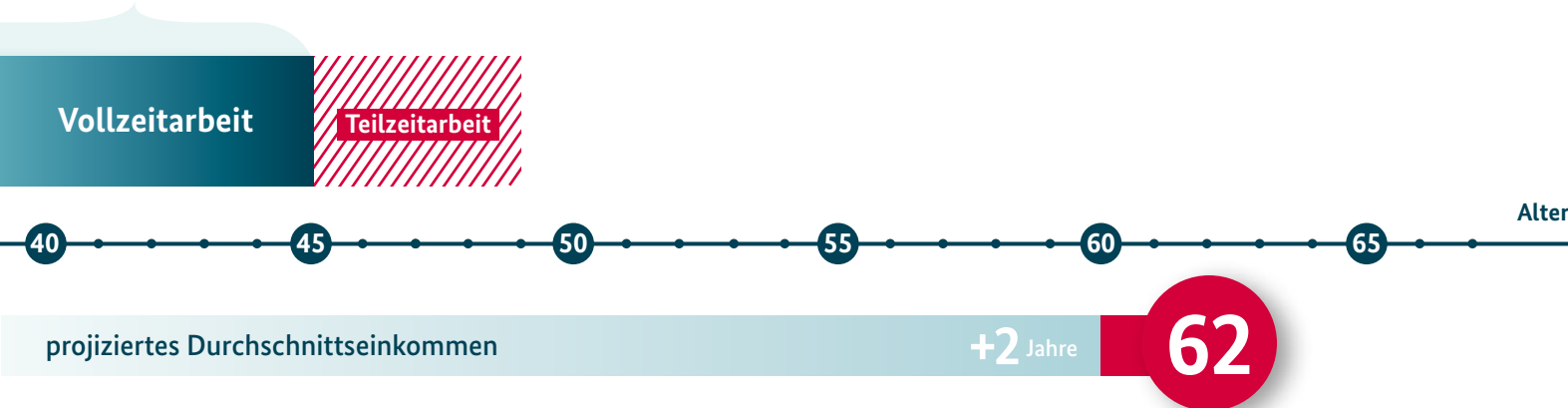
Bisher

berücksichtigtes Durchschnittseinkommen (Beispiel)



Neu ab 1.7.2014

berücksichtigtes Durchschnittseinkommen (Beispiel) **- 4 Jahre, falls günstiger für den Versicherten (Günstiger-Prüfung)**



Das ist neu bei der Erwerbsminderungsrente:

Günstiger-Prüfung

Bei Berechnung des bisherigen Durchschnittseinkommens werden die letzten vier Jahre nicht mit einbezogen, wenn das dem Versicherten zugute kommt. Hintergrund der „Günstiger-Prüfung“ ist, dass viele Erwerbsminderungsrentner bereits vor endgültigem Renteneintritt krankheitsbedingt weniger arbeiten und weniger verdienen.

Mehr Jahre bei der Berechnung

Bei Berechnung der Erwerbsminderungsrente wird angenommen, dass der Versicherte mit diesem Einkommen bis zum Alter von 60 Jahren weitergearbeitet hätte. Neu ist, dass nun angenommen wird, der Versicherte hätte bis 62 Jahre gearbeitet. Damit steigen die Rentenansprüche um rund 5 Prozent.

Erwerbsminderungsrente

Höhere Rentenansprüche

Beispiel

Petra fängt mit **16** Jahren an, als Verkäuferin zu arbeiten. Ihr monatliches Einkommen liegt bei **2.000 Euro**.

Mit **45** Jahren hat sie einen Unfall und erkrankt schwer. Sie fällt längere Zeit ganz aus und kann anschließend nur in Teilzeit wieder einsteigen. Sie verdient nun monatlich **1.000 Euro**.

Mit **49** Jahren erleidet Petra einen Rückschlag. Sie kann nun nicht mehr berufstätig sein.



Bisher

20 Jahre á **24.000 Euro**

4 Jahre á **12.000 Euro**

22.000 Euro

Jährliches Durchschnittseinkommen

**Fiktion für Rentenberechnung:
Berufstätigkeit bis zum Alter von 60 Jahren**

Neu ab 1.7.2014:

20 Jahre á **24.000 Euro**

~~4 Jahre á 12.000 Euro~~

gestrichen nach
Günstiger-Prüfung

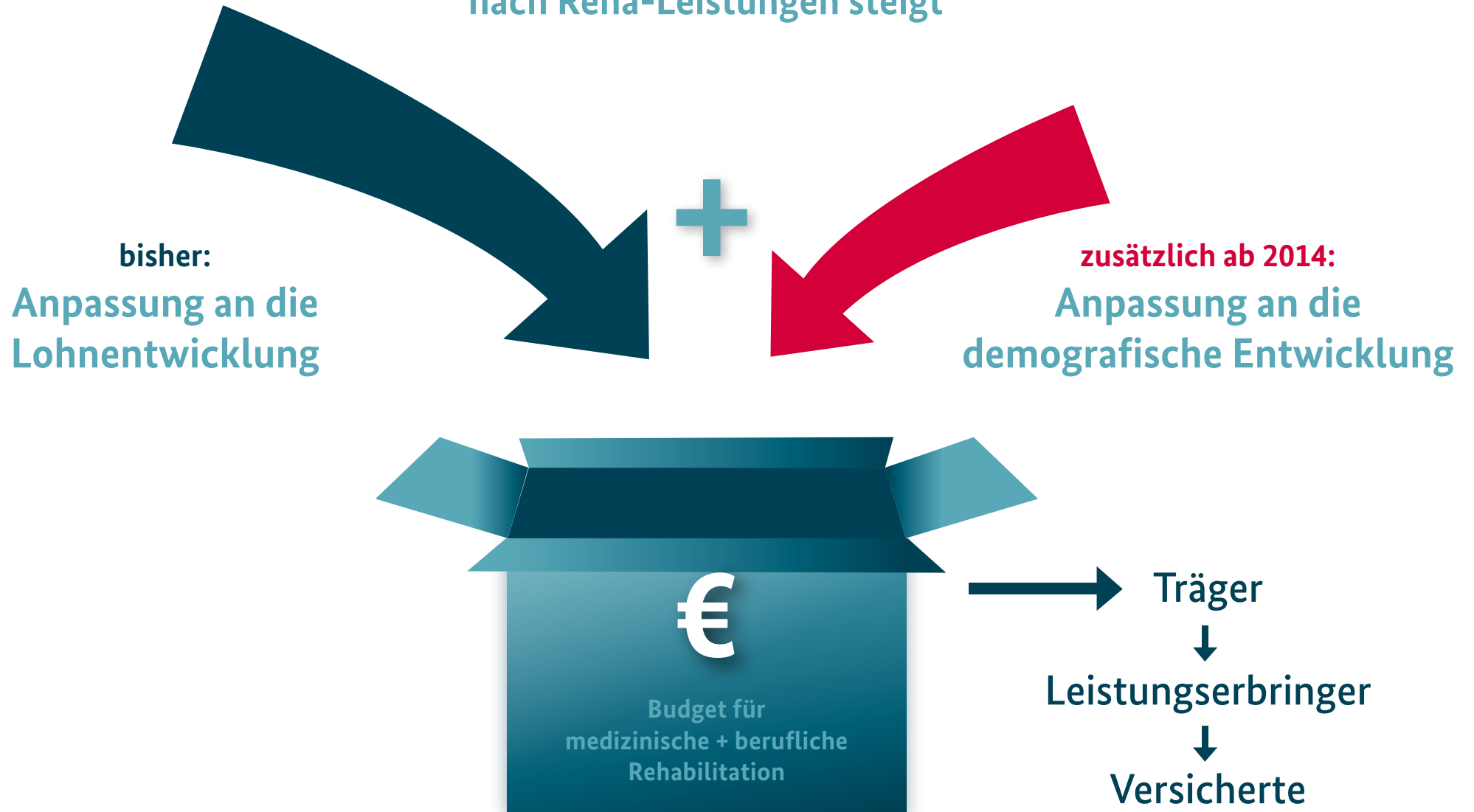
24.000 Euro

Jährliches Durchschnittseinkommen

**Fiktion für Rentenberechnung:
Berufstätigkeit bis zum Alter von 62 Jahren**

Mehr Budget für Rehabilitation: Anpassung an die demografische Entwicklung

Der Bedarf der geburtenstarken Jahrgänge
nach Reha-Leistungen steigt



Countdown zum Rentenpaket

Das Gesetzgebungsverfahren

